



Türkiye Atletizm Federasyonu Projesidir
A Project by the Turkish Athletic Federation

BİOMEKANİK ANALİZ RAPORU

Turkcell Türkiye Büyükler – U20 Salon Şampiyonası

26-27 Ocak 2019

İSTANBUL

Uzun Atlama Kadınlar
Uzun Atlama Erkekler
Üç Adım Atlama Kadınlar
Üç Adım Atlama Erkekler



Raporda yer alan kavramlar ve yöntemler, Türkiye Atletizm Federasyonu tarafından bastırılan *“Uzun ve Üç Adım Atlama Branşlarında Biyomekanik Analizler”* isimli kitapta detaylı anlatılmıştır.

Kitaba erişim için lütfen aşağıdaki bağlantıyı kopyalayın.

https://drive.google.com/file/d/1bOI_L-tSE20BjVuSc-PDewvL_xRtDvxl/view

Uzun Atlama Kadınlar

Ecem Çalağan

6.11 m



Tuğba Aydın

5.92 m





Tuğba Danışmaz

5.89 m

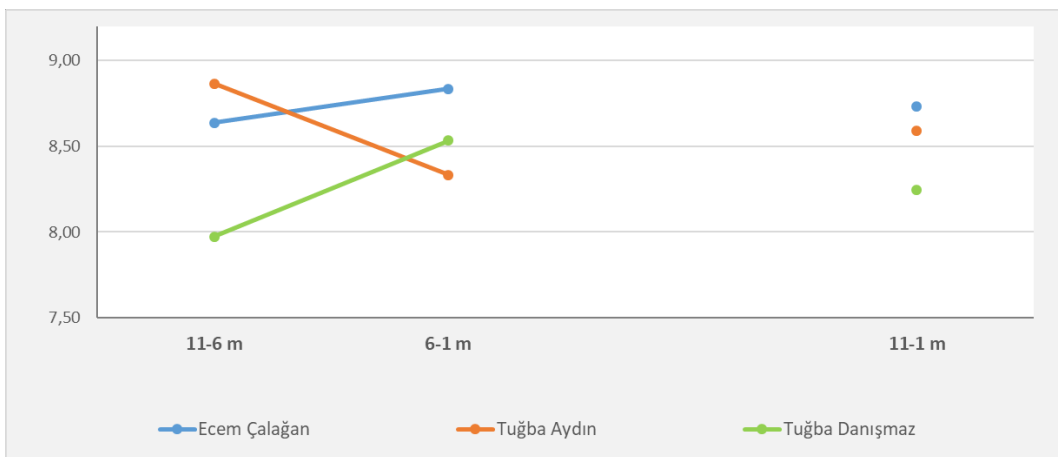


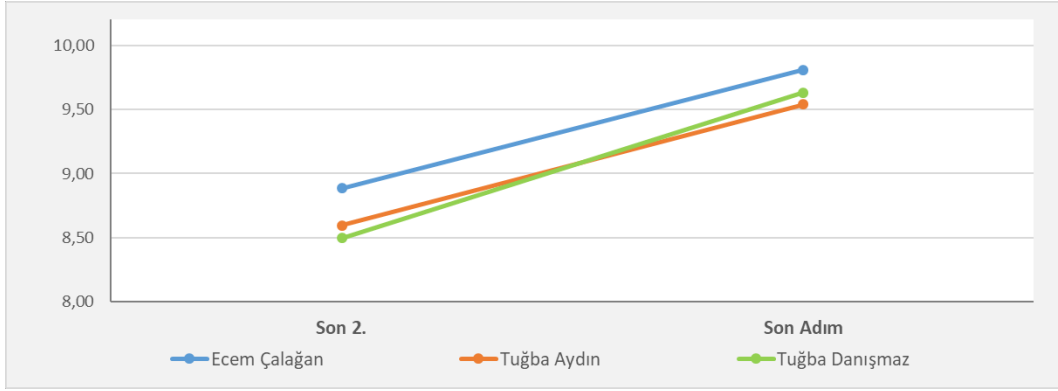


Sporcu	Doğum Tarihi	Derece [m]	Gerçek Derece [m]	Sıçramada Kayıp [m]
Ecem Çalağan	18 01 1998	6,11	6,23	0,12
Tuğba Aydın	25 08 1994	5,92	5,95	0,03
Tuğba Danışmaz	01 09 1999	5,89	6,01	0,12

Yaklaşma Koşusu Hızları [m/s]

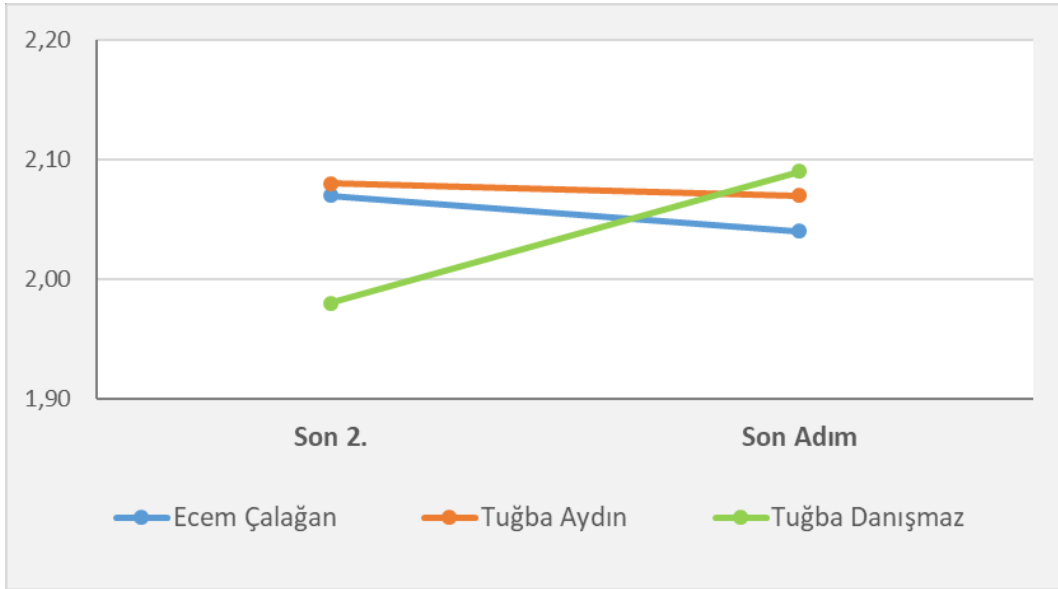
Sporcu	Derece [m]	Yaklaşma Koşu Hızları [m/s]			Adım Hızları [m/s]	
		11-6 m	6-1 m	11-1 m	Son 2.	Son Adım
Ecem Çalağan	6,11	8,64	8,83	8,73	8,88	9,81
Tuğba Aydın	5,92	8,87	8,33	8,59	8,60	9,54
Tuğba Danışmaz	5,89	7,97	8,53	8,24	8,50	9,63
Ezgi Şayir	5,85	8,56	7,90	8,22		
Buket Katya Orhonsayın	5,69	8,25	8,55	8,40		
Şeyma Birinci	5,36	7,97	8,24	8,10		
Esra Bayrak	5,09	7,45	7,72	7,58		





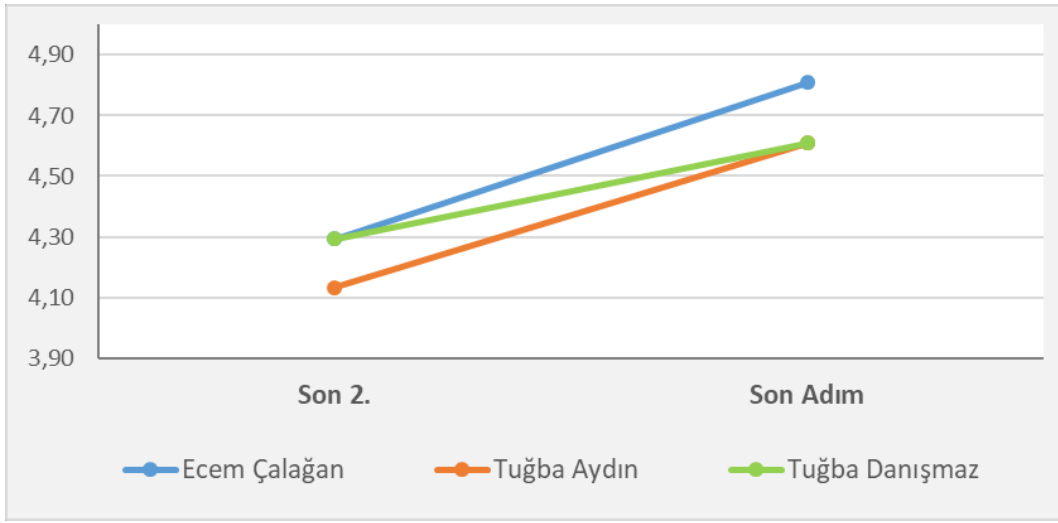
Yaklaşma Koşusu Son İki Adım Uzunlukları [m]

Sporcu	Derece [m]	Adım Uzunlukları [m]		Yüzde Oranı %
		Son 2.	Son Adım	
Ecem Çalağan	6,11	2,07	2,04	99
Tuğba Aydın	5,92	2,08	2,07	100
Tuğba Danışmaz	5,89	1,98	2,09	106

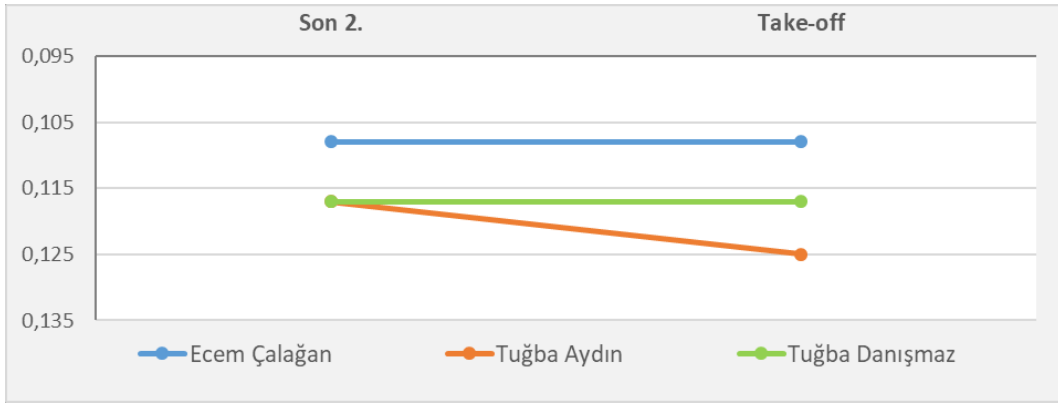


Yaklaşma Koşusu Son İki Adım Frekansları [adım/s]

Sporcu	Derece [m]	Frekans [adım/s]	
		Son 2.	Son Adım
Ecem Çalağan	6,11	4,29	4,81
Tuğba Aydın	5,92	4,13	4,61
Tuğba Danişmaz	5,89	4,29	4,61

**Yaklaşma Koşusu Son İki Adım Destek Süreleri [s]**

Sporcu	Derece [m]	Yerle Temas Süreleri [s]	
		Son 2.	Take-off
Ecem Çalağan	6,11	0,108	0,108
Tuğba Aydın	5,92	0,117	0,125
Tuğba Danişmaz	5,89	0,117	0,117



Müsabakaya Katılan Tüm Sporcuların Yaklaşma Koşusu Hız Değerleri [m/s]

Sporcu	Deneme	Derece [m]	Yaklaşma Koşu Hızları [m/s]		
			11-6 m	6-1 m	11-1 m
Ecem Çalağan	1	X	-	-	8,74
	2	6,11	8,64	8,83	8,73
	3	X	8,94	8,77	8,86
	4	5,97	8,68	8,98	8,83
	5	5,95	-	-	8,83
	6	X	8,71	9,06	8,88
Tuğba Aydın	1	5,87	8,00	8,64	8,31
	2	5,75	7,96	8,70	8,31
	3	X	8,39	8,70	8,54
	4	5,82	7,87	8,64	8,24
	5	5,76	8,71	8,28	8,49
	6	5,92	8,87	8,33	8,59
Tuğba Danışmaz	1	5,73	8,31	8,16	8,23
	2	X	8,31	7,92	8,11
	3	5,88	8,17	8,62	8,39
	4	-	-	-	-
	5	5,62	8,26	8,40	8,33
	6	5,89	7,97	8,53	8,24



Sporcu	Deneme	Derece [m]	Yaklaşma Koşu Hızları [m/s]		
			11-6 m	6-1 m	11-1 m
Ezgi Şayir	1	5,80	-	-	8,12
	2	5,85	8,56	7,90	8,22
	3	X	7,94	8,58	8,24
	4	5,71	8,29	8,01	8,15
	5	5,74	8,14	8,21	8,18
	6	5,51	8,24	8,10	8,17
Buket Katya Orhonsayın	1	5,50	8,35	8,49	8,42
	2	5,53	8,36	8,56	8,46
	3	X	8,55	8,36	8,45
	4	5,61	8,26	8,52	8,39
	5	5,69	8,25	8,55	8,40
	6	X	8,25	8,64	8,44
Şeyma Birinci	1	5,13	7,59	7,95	7,76
	2	5,11	7,09	8,03	7,53
	3	X	7,47	8,29	7,86
	4	5,32	7,49	8,32	7,88
	5	5,36	7,97	8,24	8,10
	6	5,33	7,61	8,09	7,84
Esra Bayrak	1	5,02	7,23	7,69	7,45
	2	5,09	7,45	7,72	7,58
	3	4,18	7,19	7,66	7,42
	4	5,05	7,45	7,68	7,56
	5	5,08	7,43	7,66	7,54
	6	X	6,98	7,60	7,28



U20 Uzun Atlama Kadınlar

Müsabakaya Katılan Tüm Sporcuların Yaklaşma Koşusu Hız Değerleri [m/s]

Sporcu	Deneme	Derece [m]	Yaklaşma Koşu Hızları [m/s]		
			11-6 m	6-1 m	11-1 m
Fatmanur Akça	1	5,23	7,86	8,31	8,08
	2	5,36	8,08	8,26	8,17
	3	5,42	8,17	7,90	8,03
	4	5,34	8,39	7,89	8,13
	5	5,54	8,38	8,00	8,18
	6	5,42	8,25	8,03	8,14
Yağmur Mentеш	1	5,20	7,80	8,17	7,98
	2	5,37	7,82	8,24	8,03
	3	5,22	7,85	8,25	8,05
	4	X	7,80	8,17	7,98
	5	X	7,82	8,25	8,03
	6	X	7,85	8,24	8,04
Hayriye Nur Arı	1	5,17	8,32	7,51	7,89
	2	5,29	8,46	7,59	8,00
	3	5,28	7,91	7,70	7,81
	4	5,18	7,73	7,94	7,83
	5	X	7,60	8,17	7,87
	6	5,00	7,81	7,69	7,75
İrem Usta	1	5,20	8,01	8,32	8,16
	2	5,00	8,20	7,96	8,08
	3	5,15	8,29	7,95	8,12
Gülse Beyza Usta	1	X	8,31	7,58	7,92
	2	X	7,86	7,91	7,89
	3	4,83	7,90	8,10	8,00
	4	4,97	-	-	8,02
	5	4,95	7,91	8,18	8,05
	6	5,16	8,17	7,81	7,99



Sporcu	Deneme	Derece [m]	Yaklaşma Koşu Hızları		
			[m/s]		
			11-6 m	6-1 m	11-1 m
Leyla Yanardağ	1	4,87	7,39	8,13	7,74
	2	5,14	7,31	8,17	7,72
	3	X	7,47	8,13	7,79
	4	5,05	7,29	8,06	7,66
İlayda Başaran	1	4,75	7,55	7,94	7,74
	2	4,87	7,60	7,92	7,76
	3	5,10	7,61	7,92	7,76
	4	5,13	7,61	7,99	7,79
	5	X	7,63	8,03	7,82
	6	X	7,58	7,99	7,78
Asya Kök	1	4,84	7,95	8,12	8,03
	2	X	8,47	7,66	8,05
	3	5,07	8,18	7,65	7,91
	4	4,58	7,86	8,05	7,96
	5	4,76	7,94	8,03	7,98
	6	5,10	7,97	8,16	8,06
Zeynep İpoğlu	1	4,67	7,41	7,84	7,62
	2	4,87	7,43	7,84	7,63
	3	5,02	7,39	7,76	7,57
	4	4,80	7,46	7,86	7,66
	5	4,93	7,41	7,82	7,61
	6	5,07	7,42	7,81	7,61
Sudenaz Gürbüzkol	1	5,05	6,71	7,72	7,18
	2	4,91	7,79	7,07	7,41
	3	4,85	-	-	-
	4	4,76	7,31	7,51	7,41
	5	4,84	7,56	7,52	7,54
	6	4,94	6,62	7,74	7,14

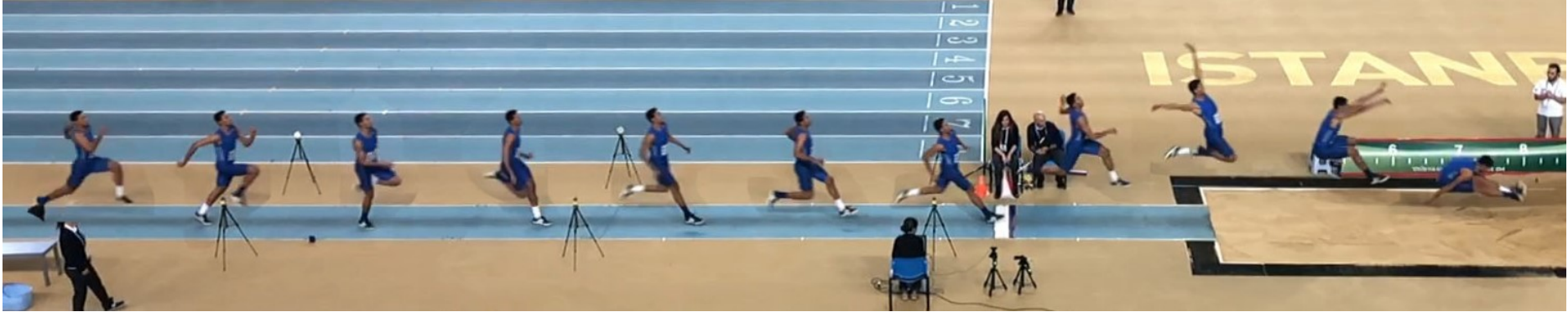


Sporcu	Deneme	Derece [m]	Yaklaşma Koşu Hızları [m/s]		
			11-6 m	6-1 m	11-1 m
Asude Esen	1	4,47	6,86	7,74	7,27
	2	4,50	7,23	7,53	7,37
	3	4,62	6,78	7,54	7,14
	4	4,58	7,20	7,61	7,40
	5	4,87	7,18	7,58	7,37
	6	4,94	7,17	7,58	7,37
Sedef Çevik	1	X	7,79	7,51	7,65
	2	4,93	7,87	7,46	7,66
	3	X	7,17	7,76	7,46
Melda Silahlı	1	4,62	7,39	7,50	7,44
	2	4,50	6,88	7,37	7,12
	3	4,73	6,81	7,54	7,16
	4	4,59	6,86	7,47	7,15
	5	4,60	7,35	7,46	7,41
	6	4,44	7,37	7,12	7,25
Beyza Yağlıdere	1	4,67	7,07	7,62	7,34
	2	4,61	6,94	7,74	7,32
	3	X	6,80	7,51	7,14
	4	4,59	7,24	7,28	7,26
	5	4,71	7,36	7,65	7,50
	6	4,65	6,90	7,68	7,27
Yaren Yıldırım	1	4,38	7,26	7,92	7,58
	2	4,49	7,99	7,41	7,69
Doğanur Yılmaz	1	4,20	6,93	6,76	6,84
	2	4,37	7,33	6,57	6,93
	3	X	6,61	6,57	6,59
	4	4,33	6,31	7,05	6,66
	5	4,30	6,68	7,04	6,86
	6	X	6,68	6,54	6,61

Uzun Atlama Erkekler

Muammer Demir

7.81 m



Emre Dalkıran

7.71 m





Yiğit Yeşilççek

7.51 m

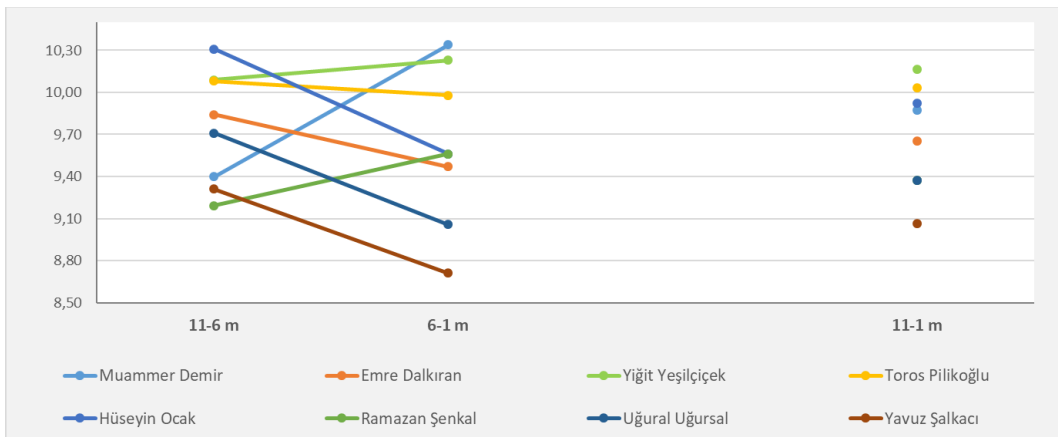


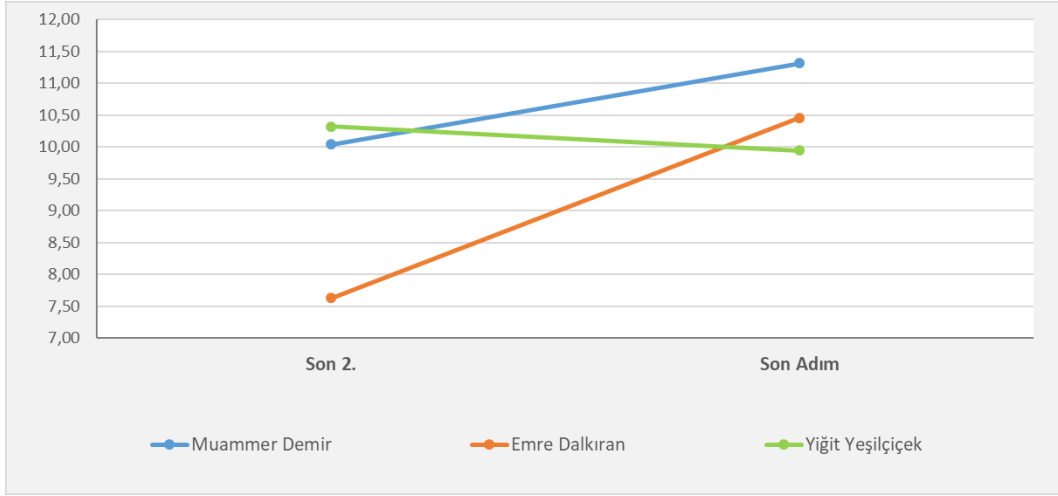


Sporcu	Doğum Tarihi	Derece [m]	Gerçek Derece [m]	Sıçramada Kayıp [m]
Muammer Demir	17 02 1995	7,81	7,81	0,00
Emre Dalkıran	16 03 1997	7,71	7,74	0,03
Yiğit Yeşilçiçek	02 01 1998	7,51	7,51	0,00

Yaklaşma Koşusu Hızları [m/s]

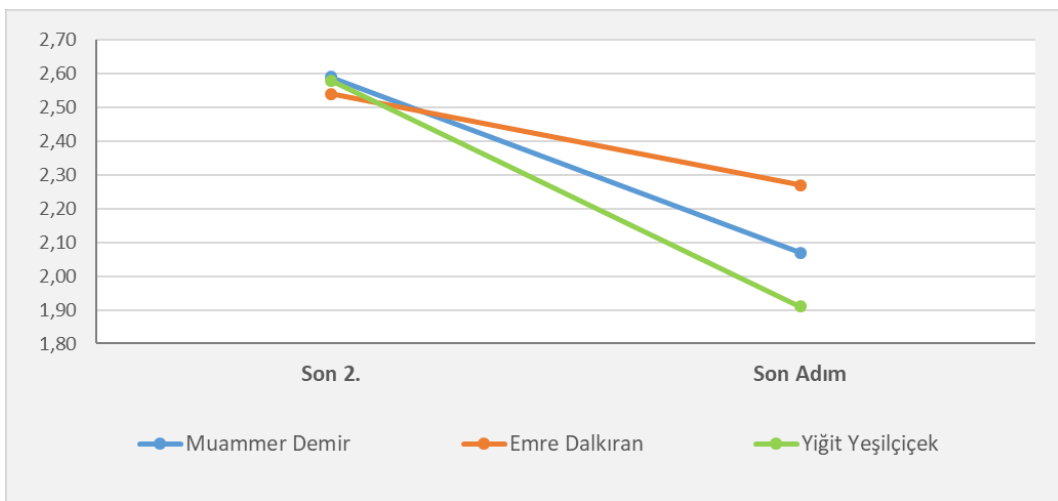
Sporcu	Derece [m]	Yaklaşma Koşu Hızları [m/s]			Adım Hızları [m/s]	
		11-6 m	6-1 m	11-1 m	Son 2.	Son Adım
Muammer Demir	7,81	9,40	10,34	9,87	10,04	11,31
Emre Dalkıran	7,71	9,84	9,47	9,65	7,63	10,46
Yiğit Yeşilçiçek	7,51	10,09	10,23	10,16	10,32	9,95
Toros Pilikoğlu	7,33	10,08	9,98	10,03		
Hüseyin Ocak	7,28	10,31	9,56	9,92		
Ramazan Şenkal	7,22	9,19	9,56	9,37		
Uğural Uğursal	7,05	9,71	9,06	9,37		
Yavuz Şalkacı	7,04	9,31	8,71	9,07		





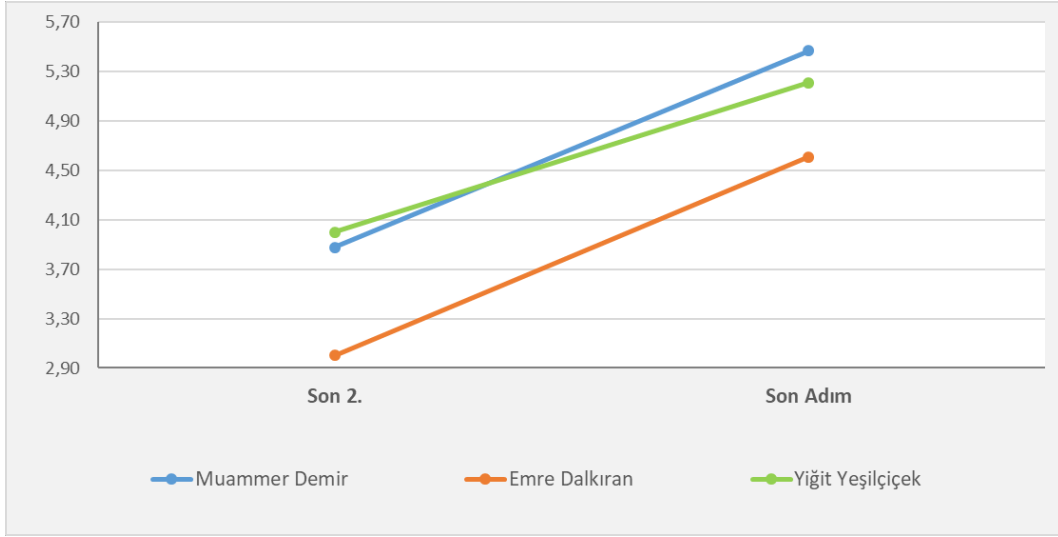
Yaklaşma Koşusu Son İki Adım Uzunlukları [m]

Sporcu	Derece [m]	Adım Uzunlukları [m]		Yüzde Oranları %
		Son 2.	Son Adım	
Muammer Demir	7,81	2,59	2,07	80%
Emre Dalkıran	7,71	2,54	2,27	89%
Yiğit Yeşilçiçek	7,51	2,58	1,91	74%

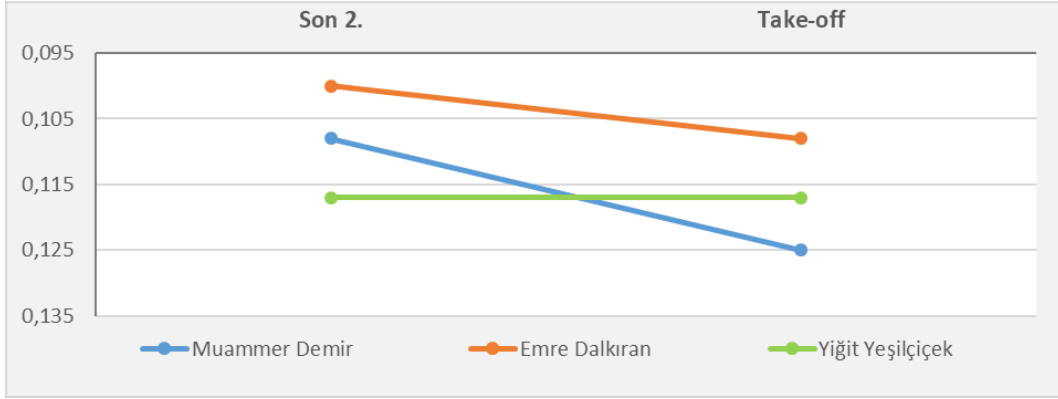


Yaklaşma Koşusu Son İki Adım Frekansları [adım/s]

Sporcu	Derece [m]	Frekans [adım/s]	
		Son 2.	Son Adım
Muammer Demir	7,81	3,88	5,46
Emre Dalkıran	7,71	3,00	4,61
Yiğit Yeşilçiçek	7,51	4,00	5,21

**Yaklaşma Koşusu Son İki Adım Destek Süreleri [s]**

Sporcu	Derece [m]	Yerle Temas Süreleri [s]	
		Son 2.	Take-off
Muammer Demir	7,81	0,108	0,125
Emre Dalkıran	7,71	0,100	0,108
Yiğit Yeşilçiçek	7,51	0,117	0,117



Müسابakaya Katılan Tüm Sporcuların Yaklaşma Koşusu Hız Değerleri [m/s] ve Tahmini Atlama Mesafeleri [m]

Sporcu	Deneme	Derece [m]	Yaklaşma Koşu Hızları [m/s]			Tahmini Atlama Mesafesi [m]
			11-6 m	6-1 m	11-1 m	
Muammer Demir	1	X	10,02	9,54	9,78	7,24
	2	7,42	10,16	9,38	9,76	7,22
	3	7,70	-	-	9,86	7,33
	4	7,72	10,20	9,45	9,81	7,28
	5	X	10,10	9,43	9,76	7,22
	6	7,81	9,40	10,34	9,87	7,84
Emre Dalkıran	1	7,59	9,84	9,35	9,59	7,31
	2	X	9,75	9,84	9,79	7,26
	3	X	9,98	9,56	9,77	7,23
	4	7,71	9,84	9,47	9,65	7,31
	5	X	9,86	9,42	9,63	7,09
	6	7,51	9,21	9,73	9,46	6,90
Yiğit Yeşilçiçek	1	7,26	9,69	10,06	9,87	7,34
	2	7,35	10,22	10,08	10,15	7,64
	3	X	9,36	10,02	9,68	7,14
	4	7,51	10,09	10,23	10,16	7,65
	5	7,43	9,90	10,16	10,03	7,51
	6	7,31	9,63	10,04	9,83	7,30



Sporcu	Deneme	Derece [m]	Yaklaşma Koşu Hızları [m/s]			Tahmini Atlama Mesafesi [m]
			11-6 m	6-1 m	11-1 m	
Toros Pilikoğlu	1	7,26	10,87	9,58	10,18	7,67
	2	7,27	-	-	10,05	7,53
	3	7,33	10,08	9,98	10,03	7,51
	4	7,23	10,14	10,14	10,14	7,63
	5	7,17	10,35	9,94	10,14	7,63
Hüseyin Ocak	1	7,08	10,18	9,42	9,78	7,25
	2	7,21	-	-	9,83	7,30
	3	7,23	10,33	9,40	9,84	7,31
	4	5,38	9,56	9,67	9,62	7,07
	5	7,28	10,31	9,56	9,92	7,39
	6	7,22	10,22	9,62	9,91	7,38
Ramazan Şenkal	1	7,03	9,80	9,28	9,53	6,98
	2	7,02	9,84	9,24	9,53	6,98
	3	7,22	9,19	9,56	9,37	7,01
	4	6,98	-	-	9,29	6,72
	5	X	9,26	9,63	9,44	6,89
	6	X	9,26	9,60	9,43	6,87
Uğural Uğursal	1	X	9,92	9,11	9,50	6,94
	2	6,83	9,69	8,98	9,32	6,75
	3	6,72	9,49	8,94	9,21	6,64
	4	6,90	9,47	9,26	9,36	6,80
	5	7,05	9,71	9,06	9,37	7,17
	6	6,94	9,77	9,09	9,42	6,86
Yavuz Şalkacı	1	6,60	8,87	8,70	8,78	6,18
	2	7,04	9,31	8,71	9,07	6,75
	3	5,88	-	-	8,89	6,30
	4	6,92	9,11	8,62	8,83	6,24
	5	6,84	9,29	8,53	8,90	6,31
	6	X	9,24	8,91	9,07	6,49



Sporcu	Deneme	Derece [m]	Yaklaşma Koşu Hızları [m/s]			Tahmini Atlama Mesafesi [m]
			11-6 m	6-1 m	11-1 m	
Musa Tüzen	1	X	10,20	9,52	9,85	7,32
	2	X	9,73	9,77	9,75	7,21
	3	6,89	9,45	9,28	9,36	6,90
	4	X	9,96	9,51	9,73	7,19
	5	X	10,00	9,56	9,78	7,24
	6	X	10,06	9,49	9,77	7,23
Bora Karadana	1	X	-	-	8,55	5,93
	2	6,58	-	-	8,72	6,12
	3	6,60	9,29	8,70	8,98	6,40
	4	6,64	8,88	8,74	8,81	6,21
	5	6,58	9,47	8,77	9,11	6,53
	6	6,75	-	-	8,95	6,36
Yunus Pehlevan	1	6,35	-	-	9,62	7,08
	2	6,53	9,73	9,11	9,41	6,85
	3	6,60	-	-	9,58	7,03
Süleyman Akar	1	6,32	-	-	8,67	6,06
	2	X	8,88	8,42	8,64	6,04
	3	6,29	9,58	8,83	9,19	6,62
	4	X	8,83	8,58	8,70	6,10
	5	6,56	9,28	8,85	9,06	6,48
	6	X	8,90	8,47	8,68	6,08
Ahmet Mustafa Yılmaz	1	6,53	9,88	9,26	9,56	7,01
	2	6,44	9,71	9,54	9,62	7,08
	3	X	9,69	9,31	9,50	6,94
Serkan Altun	1	6,26	8,79	9,14	8,96	6,37
	2	6,50	8,94	9,17	9,06	6,48
	3	6,28	8,85	9,14	8,99	6,41
	4	5,04	9,24	9,19	9,22	6,65



Sporcu	Deneme	Derece [m]	Yaklaşma Koşu Hızları [m/s]			Tahmini Atlama Mesafesi [m]
			11-6 m	6-1 m	11-1 m	
Dermircan Aktaş	1	6,47	-	-	8,53	5,92
	2	6,43	9,16	8,85	9,00	6,42
	3	4,71	8,80	8,59	8,70	6,09
	4	6,08	8,96	8,70	8,83	6,23
Majid Ghashim	1	X	9,45	9,24	9,35	6,78
	2	X	8,99	9,26	9,12	6,55
	3	6,38	9,75	8,91	9,31	6,75
	4	6,34	9,63	9,19	9,41	6,85
	5	X	9,23	9,17	9,20	6,63
	6	5,96	9,78	8,83	9,29	6,72
Mustafa Öz	1	6,03	-	-	8,33	5,70
	2	6,29	-	-	8,46	5,84
	3	6,13	-	-	8,48	5,86
Kaan Toklu	1	5,97	8,93	9,14	9,03	6,45
	2	X	9,33	8,98	9,15	6,57
	3	5,07	8,65	8,96	8,80	6,21
	4	5,54	9,03	8,96	8,99	6,41
	5	6,01	-	-	9,23	6,65
	6	5,64	-	-	8,84	6,25
İrfan Çalkan	1	5,87	-	-	8,55	5,94
	2	5,78	-	-	8,56	5,95
	3	5,64	-	-	8,68	6,08
Furkan Göksoy	1	5,72	8,22	7,79	8,00	5,35
	2	5,78	8,31	7,84	8,06	5,42
Mustafa Mertçan	1	5,35	8,08	8,43	8,25	5,62
	2	5,74	8,06	8,31	8,18	5,55
	3	5,68	-	-	8,39	5,77



U20 Uzun Atlama Erkekler

Müsabakaya Katılan Tüm Sporcuların Yaklaşma Koşusu Hız Değerleri [m/s] ve Tahmini Atlama Mesafeleri [m]

Sporcu	Deneme	Derece [m]	Yaklaşma Koşu Hızları [m/s]			Tahmini Atlama Mesafesi [m]
			11-6 m	6-1 m	11-1 m	
Samet Sağlam	1	6,79	9,45	9,31	9,38	6,82
	2	6,84	9,38	9,21	9,29	6,73
	3	6,62	9,26	9,52	9,39	6,83
	4	7,14	9,65	9,23	9,43	6,88
	5	X	10,29	8,99	9,60	7,05
	6	6,96	9,77	9,28	9,51	6,96
Yunus Emre Gümüş	1	6,85	9,94	9,31	9,62	7,07
	2	7,06	9,67	9,84	9,76	7,22
	3	X	10,33	9,42	9,85	7,32
	4	X	9,62	9,75	9,68	7,14
	5	X	9,43	9,63	9,53	6,98
	6	6,76	10,12	9,65	9,88	7,35
Alper Güleç	1	6,63	9,04	9,38	9,21	6,64
	2	6,65	9,33	9,67	9,50	6,94
	3	X	9,51	9,35	9,43	6,87
	4	6,84	9,21	9,47	9,34	6,77
	5	X	9,60	9,33	9,46	6,90
	6	X	9,54	9,35	9,44	6,89
Kadir Demirer	1	6,54	9,52	9,01	9,26	6,69
	2	6,27	9,63	8,85	9,23	6,65
	3	6,28	9,56	8,90	9,22	6,65
	4	X	9,69	8,87	9,26	6,69
	5	6,80	9,33	9,26	9,29	6,73
	6	X	9,24	9,17	9,21	6,64



Sporcu	Deneme	Derece [m]	Yaklaşma Koşu Hızları [m/s]			Tahmini Atlama Mesafesi [m]
			11-6 m	6-1 m	11-1 m	
Egehan Karabulut	1	6,59	9,78	9,71	9,75	7,21
	2	6,64	9,67	9,65	9,66	7,12
	3	6,39	9,78	9,78	9,78	7,25
	4	6,60	-	-	8,78	6,18
	5	6,76	9,63	9,52	9,58	7,03
	6	X	9,73	9,67	9,70	7,16
Ege Melek	1	6,66	9,19	9,33	9,26	6,69
	2	X	9,38	8,79	9,07	6,49
	3	6,48	8,67	8,91	8,79	6,19
	4	6,51	-	-	9,03	6,45
	5	6,58	9,29	8,94	9,12	6,54
	6	X	8,80	9,12	8,96	6,37
Davut Gürel	1	6,61	8,77	9,06	8,91	6,32
	2	X	-	-	9,07	6,49
	3	X	-	-	8,87	6,27
	4	6,48	-	-	8,83	6,24
	5	6,56	9,03	9,16	9,09	6,51
	6	6,52	8,73	9,09	8,90	6,31
Emre Yıldız	1	6,13	9,56	8,99	9,27	6,70
	2	6,51	9,94	9,04	9,47	6,91
	3	6,38	9,60	9,03	9,30	6,74
	4	X	9,45	9,52	9,49	6,93
	5	6,36	9,67	9,56	9,62	7,07
	6	X	10,12	9,21	9,64	7,10
Ali Çolak	1	6,46	9,01	9,09	9,05	6,47
	2	X	9,35	9,11	9,23	6,65
	3	6,46	9,36	9,19	9,28	6,71



Sporcu	Deneme	Derece [m]	Yaklaşma Koşu Hızları [m/s]			Tahmini Atlama Mesafesi [m]
			11-6 m	6-1 m	11-1 m	
Hakan Sakallı	1	6,12	9,23	8,76	8,98	6,40
	2	6,34	9,04	8,85	8,94	6,36
	3	5,99	8,85	8,62	8,73	6,13
	4	6,14	8,80	8,58	8,69	6,08
	5	6,45	-	-	8,98	6,40
	6	6,27	9,16	8,65	8,90	6,31
Mustafa Yorulmaz	1	X	8,59	9,23	8,90	6,31
	2	X	9,51	8,52	8,98	6,40
	3	6,35	8,93	9,06	8,99	6,41
Demircan Gündüz	1	X	9,38	8,76	9,06	6,48
	2	6,23	-	-	9,16	6,58
	3	6,21	9,19	9,14	9,17	6,59
	4	X	8,58	9,09	8,83	6,23
	5	6,28	8,70	9,11	8,90	6,31
	6	X	8,77	9,16	8,96	6,37
Abdülkadir Kaçar	1	X	8,64	8,61	8,62	6,01
	2	6,21	8,56	8,88	8,72	6,12
	3	X	9,09	8,12	8,58	5,96
Battal Can Budak	1	5,21	8,94	8,64	8,79	6,19
	2	5,07	8,61	8,62	8,61	6,00
	3	6,07	9,26	8,73	8,98	6,40
Gökтуğ Dağdeviren	1	6,03	8,96	8,49	8,72	6,12
	2	5,87	9,52	8,53	9,00	6,42
	3	5,86	-	-	8,92	6,33
Yasin Sosa	1	X	9,98	9,11	9,52	6,97
	2	6,02	9,21	9,60	9,40	6,84
	3	X	9,73	9,11	9,41	6,85



Sporcu	Deneme	Derece [m]	Yaklaşma Koşu Hızları [m/s]			Tahmini Atlama Mesafesi [m]
			11-6 m	6-1 m	11-1 m	
Aytekin Zimba	1	5,79	8,10	8,70	8,39	5,77
	2	5,84	8,55	8,64	8,59	5,98
	3	5,83	8,45	8,67	8,55	5,94
	4	5,99	8,65	8,25	8,45	5,83
	5	5,71	8,80	8,24	8,51	5,89
	6	5,97	8,71	8,24	8,47	5,85
Bahadır Taflan	1	X	8,96	8,85	8,90	6,31
	2	4,18	8,91	8,70	8,80	6,21
	3	5,95	8,71	8,56	8,64	6,03
Tolga Yılmaz	1	5,54	8,90	8,24	8,55	5,94
	2	5,90	8,38	8,70	8,53	5,92
	3	5,74	7,80	8,65	8,20	5,57
	4	X	8,12	8,29	8,20	5,57
	5	X	8,90	8,47	8,68	6,08
	6	X	8,53	8,93	8,73	6,12
Halil İbrahim Gözel	1	5,78	7,69	8,56	8,10	5,46
	2	X	7,61	8,45	8,01	5,36
	3	5,80	8,24	8,43	8,33	5,71
	4	X	8,06	8,03	8,05	5,40
	5	X	7,76	8,58	8,15	5,51
	6	5,72	8,62	8,32	8,47	5,85
Ege Arslan	1	5,73	8,65	8,12	8,38	5,75
	2	5,68	8,33	8,18	8,26	5,63
	3	5,62	8,80	7,80	8,27	5,64
	4	5,35	7,23	7,80	7,50	4,82
	5	5,50	8,47	7,94	8,20	5,56
	6	X	8,47	7,90	8,18	5,54



Sporcu	Deneme	Derece [m]	Yaklaşma Koşu Hızları [m/s]			Tahmini Atlama Mesafesi [m]
			11-6 m	6-1 m	11-1 m	
Oğuz Kağan Hacıoğlu	1	X	8,99	8,87	8,93	6,34
	2	5,71	9,28	8,58	8,91	6,32
	3	X	8,65	8,61	8,63	6,02
Gökhan Gençtürk	1	X	8,59	9,04	8,81	6,21
	2	5,47	8,18	8,83	8,50	5,88
	3	5,39	-	-	8,79	6,19
Onur Çaparoğlu	1	5,37	9,07	8,76	8,91	6,32
	2	X	8,67	8,96	8,81	6,21
	3	X	9,33	8,61	8,95	6,36
Hasan Arif Yeşilbaş	1	5,08	7,99	8,20	8,09	5,45
	2	5,32	8,22	8,35	8,29	5,65
	3	5,07	8,32	8,33	8,33	5,70
Berkant Yaman	1	5,29	8,31	8,38	8,34	5,71
	2	X	8,10	8,36	8,23	5,60
	3	4,59	8,24	8,14	8,19	5,55
Enes Uygun	1	5,12	8,70	8,16	8,42	5,80
	2	5,02	-	-	8,26	5,63
	3	5,02	7,75	8,16	7,95	5,30

Üçadım Atlama Kadınlar

Beyza Tilki 13.41 m



Tuğba Aydın 13.13 m





Esra Yılmaz 13.13 m



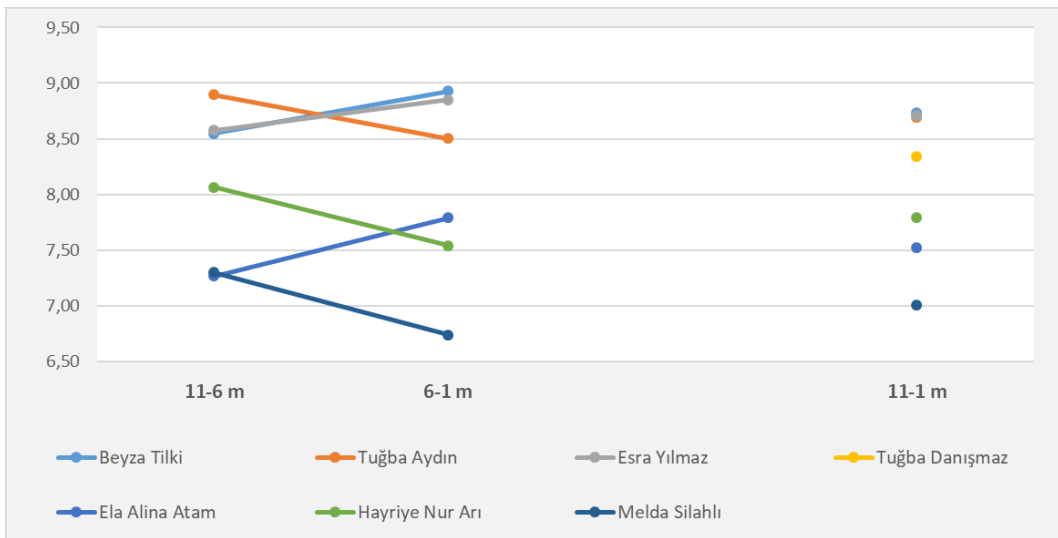
Tuğba Danışmaz 12.98 m



Sporcu	Doğum Tarihi	Derece [m]	Gerçek Derece [m]	Sıçramada Kayıp [m]
Beyza Tilki	03 03 1994	13,41	13,46	0,05
Tuğba Aydın	25 08 1994	13,13	13,16	0,03
Esra Yılmaz	05 01 2000	13,13	13,25	0,12
Tuğba Danışmaz	01 09 1999	12,98	13,10	0,12

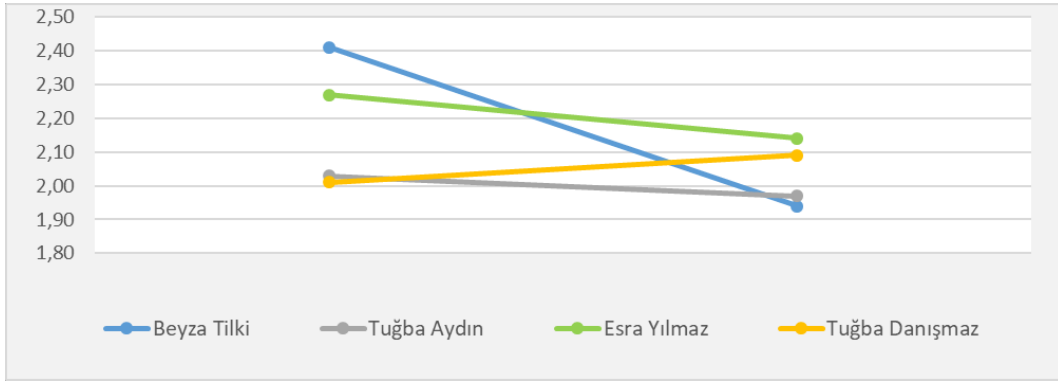
Yaklaşma Koşusu Hızları [m/s]

Sporcu	Derece [m]	Yaklaşma Koşu Hızları [m/s]			Atlama Evre Hızları [m/s]		
		11-6 m	6-1 m	11-1 m	Son Adım Hızı	Hop	Step
Beyza Tilki	13,41	8,55	8,93	8,73	8,95	7,81	7,68
Tuğba Aydın	13,13	8,90	8,50	8,70	9,09	7,45	7,12
Esra Yılmaz	13,13	8,58	8,85	8,71	9,51	7,81	7,44
Tuğba Danışmaz	12,98	-	-	8,34	9,29	7,48	6,97
Ela Alina Atam	12,06	7,27	7,79	7,52			
Hayriye Nur Arı	11,5	8,06	7,54	7,79			
Melda Silahlı	10,5	7,30	6,74	7,01			



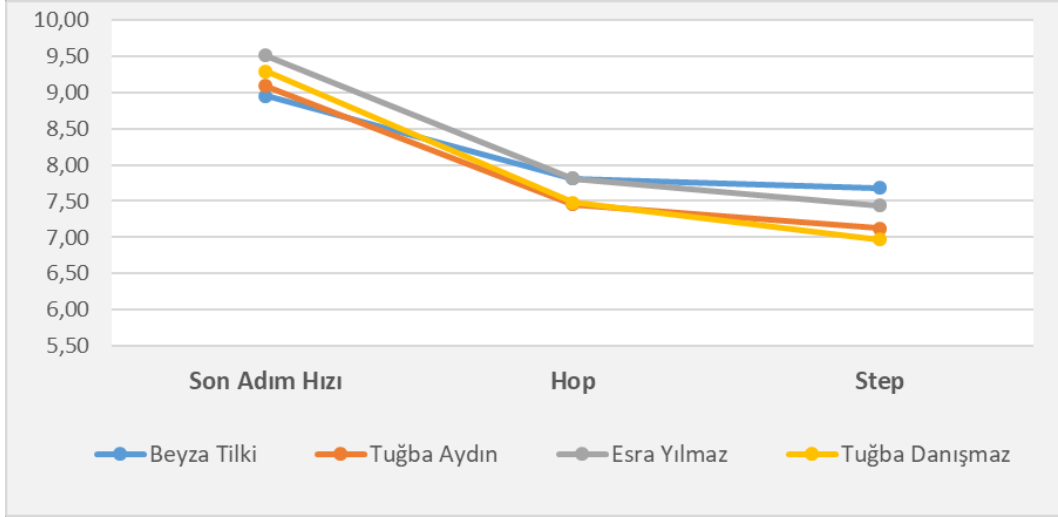
Yaklaşma Koşusu Son İki Adım Uzunlukları [m]

Sporcu	Derece [m]	Yaklaşma Koşu Mesafeleri [m]	
		Son 2. Adım	Son Adım
Beyza Tilki	13,41	2,41	1,94
Tuğba Aydın	13,13	2,03	1,97
Esra Yılmaz	13,13	2,27	2,14
Tuğba Danişmaz	12,98	2,01	2,09



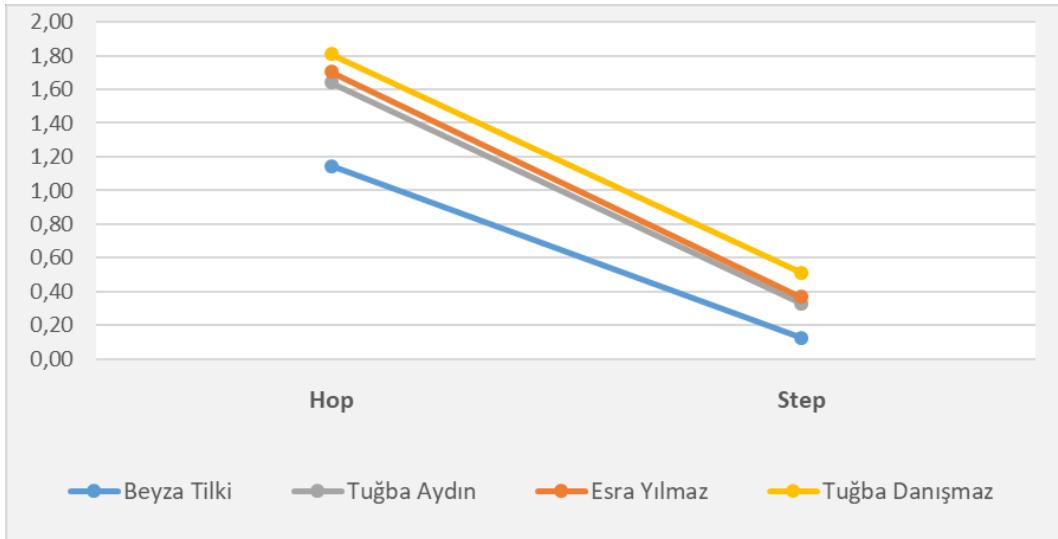
Atlama Evre Hızları [m/s]

Sporcu	Derece [m]	Atlama Evre Hızları [m/s]		
		Son Adım Hızı	Hop	Step
Beyza Tilki	13,41	8,95	7,81	7,68
Tuğba Aydın	13,13	9,09	7,45	7,12
Esra Yılmaz	13,13	9,51	7,81	7,44
Tuğba Danişmaz	12,98	9,29	7,48	6,97



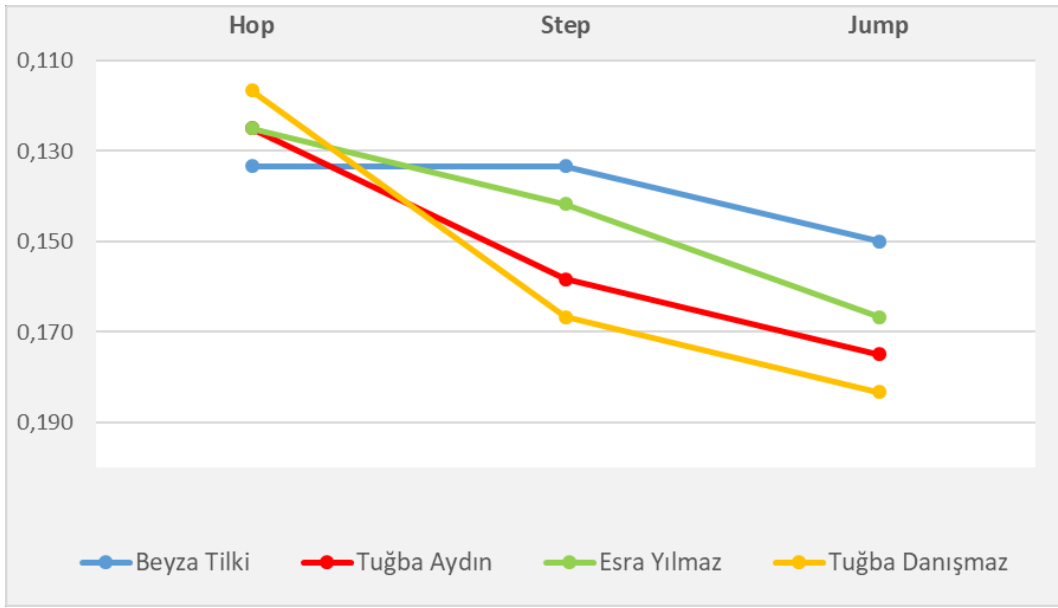
Yatay Hız Kayıpları [m/s]

Sporcu	Derece [m]	Yatay Hız Kayıpları [m/s]	
		Hop	Step
Beyza Tilki	13,41	1,15	0,12
Tuğba Aydın	13,13	1,64	0,33
Esra Yılmaz	13,13	1,70	0,37
Tuğba Danışmaz	12,98	1,81	0,51



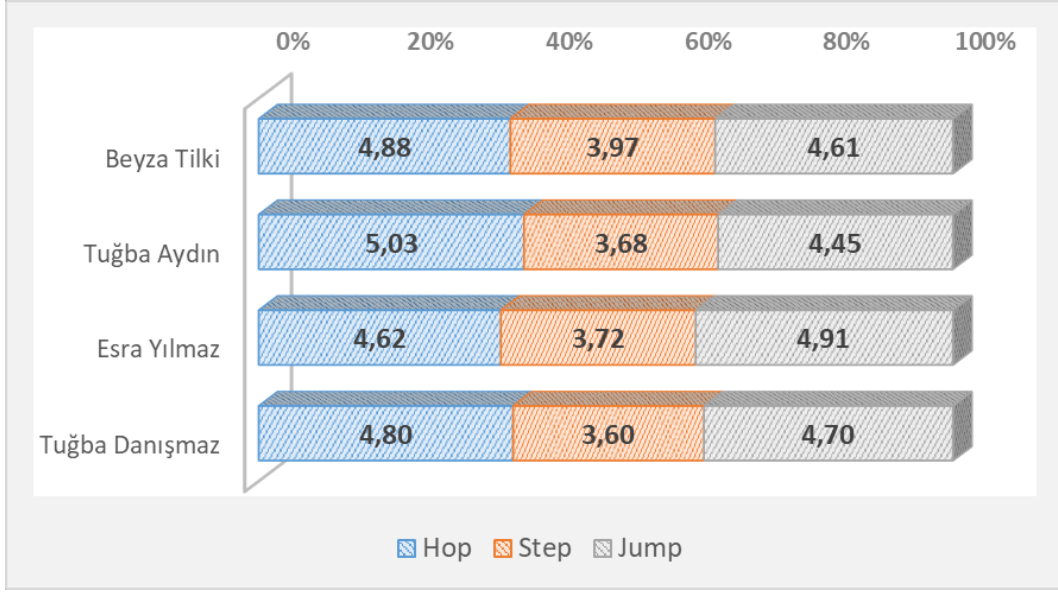
Destek Evre Süreleri [s]

Sporcu	Derece [m]	Destek Evre Süreleri [s]		
		Hop	Step	Jump
Beyza Tilki	13,41	0,133	0,133	0,150
Tuğba Aydın	13,13	0,125	0,158	0,175
Esra Yılmaz	13,13	0,125	0,142	0,167
Tuğba Danişmaz	12,98	0,117	0,167	0,183



Hop Step Jump Mesafeleri [m], Yüzde Oranları [%] ve Uygulanan Teknik

Sporcu	Derece [m]	Atlama Mesafeleri [m]			Yüzde Oranları [%]			Teknik
		Hop	Step	Jump	Hop	Step	Jump	
Beyza Tilki	13,41	4,88	3,97	4,61	36,4	29,6	34,4	Hop Dominant
Tuğba Aydın	13,13	5,03	3,68	4,45	37,5	27,4	33,2	Hop Dominant
Esra Yılmaz	13,13	4,62	3,72	4,91	34,5	27,7	36,6	Jump Dominant
Tuğba Danişmaz	12,98	4,80	3,60	4,70	35,8	26,8	35,0	Dengeli



Müsabakaya Katılan Tüm Sporcuların Yaklaşma Koşusu Hız Değerleri [m/s]

Sporcu	Deneme	Derece [m]	Yaklaşma Koşu Hızları [m/s]		
			11-6 m	6-1 m	11-1 m
Beyza Tilki	1	13,41	8,55	8,93	8,73
	2	13,37	8,56	8,85	8,70
	3	X	8,56	8,88	8,72
	4	13,33	8,76	8,82	8,79
	5	12,57	8,73	8,80	8,76
	6	X	-	-	8,70
Tuğba Aydın	1	13,11	8,80	8,42	8,61
	2	12,94	8,79	8,49	8,64
	3	13,13	8,90	8,50	8,70
	4	13,05	8,77	8,43	8,60
	5	13,00	9,07	8,24	8,64
	6	12,87	8,83	8,47	8,65
Esra Yılmaz	1	13,05	-	-	8,70
	2	12,98	-	-	8,68
	3	13,13	8,58	8,85	8,71
	4	13,10	-	-	8,70
	5	X	8,90	8,52	8,70



Sporcu	Deneme	Derece [m]	Yaklaşma Koşu Hızları [m/s]		
			11-6 m	6-1 m	11-1 m
Tuğba Danışmaz	1	12,47	-	-	8,10
	2	12,46	-	-	8,30
	3	12,95	8,46	8,20	8,33
	4	12,70	8,52	8,17	8,34
	5	12,84	-	-	8,30
	6	12,98	-	-	8,34
Ela Alina Atam	1	12,05	7,74	7,61	7,67
	2	12,00	7,78	7,67	7,72
	3	X	7,53	7,86	7,69
	4	X	7,52	7,76	7,64
	5	12,06	7,27	7,79	7,52
	6	11,91	7,94	7,61	7,77
Hayriye Nur Arı	1	11,31	7,67	8,03	7,84
	2	X	7,06	8,01	7,51
	3	9,52	7,50	8,08	7,78
	4	11,50	8,06	7,54	7,79
	5	X	7,92	7,81	7,87
	6	11,20	7,07	7,99	7,50
Melda Silahlı	1	X	6,82	7,24	7,02
	2	10,50	7,30	6,74	7,01
	3	X	6,91	7,25	7,07
	4	9,86	6,86	7,18	7,02
	5	10,27	7,02	7,41	7,21
	6	10,42	7,01	7,33	7,17

Üçadım Atlama Erkekler

Can Özüpek 16.62 m



Necati Er 15.84 m





Mert Çiçek

15.84 m

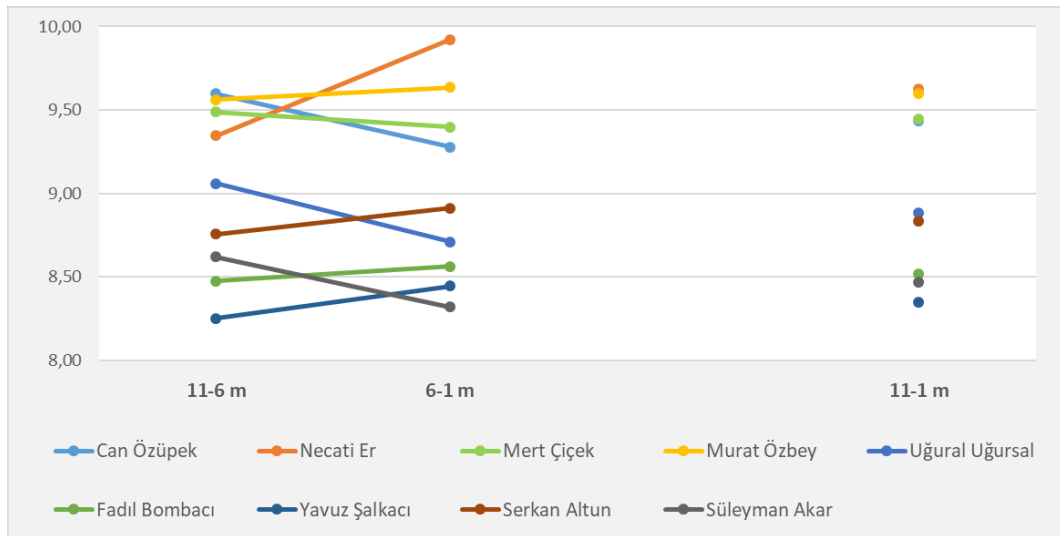




Sporcu	Doğum Tarihi	Derece [m]	Gerçek Derece [m]	Sıçramada Kayıp [m]
Can Özüpek	02 02 1996	16,62	16,74	0,12
Necati Er	24 02 1997	15,84	16,04	0,20
Mert Çiçek	25 02 1998	15,84	15,92	0,08

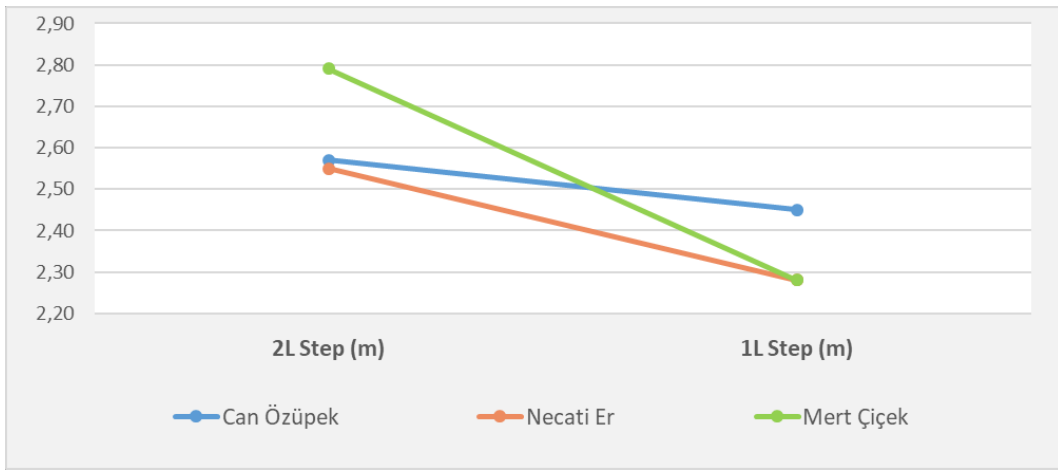
Yaklaşma Koşusu Hızları [m/s]

Sporcu	Derece [m]	Yaklaşma Koşu Hızları [m/s]			Atlama Evre Hızları [m/s]		
		11-6 m	6-1 m	11-1 m	Son Adım Hızı	Hop	Step
Can Özüpek	16,62	9,60	9,28	9,43	10,50	8,74	8,12
Necati Er	15,84	9,35	9,92	9,62	10,13	8,90	8,32
Mert Çiçek	15,84	9,49	9,40	9,44	10,13	8,64	8,06
Murat Özbey	15,21	9,56	9,63	9,60			
Uğural Uğursal	15,17	9,06	8,71	8,88			
Fadıl Bombacı	14,47	8,47	8,56	8,52			
Yavuz Şalkacı	13,88	8,25	8,45	8,35			
Serkan Altun	13,01	8,76	8,91	8,83			
Süleyman Akar	12,99	8,62	8,32	8,47			



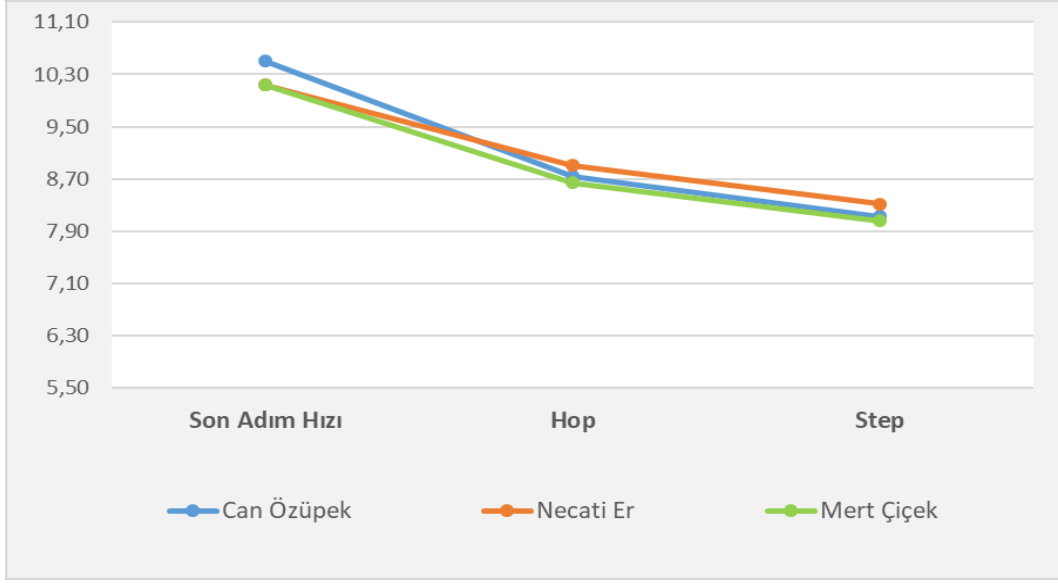
Yaklaşma Koşusu Son İki Adım Uzunlukları [m]

Sporcu	Derece [m]	Yaklaşma Koşu Mesafeleri [m]	
		Son 2. Adım	Son Adım
Beyza Tilki	13,41	2,41	1,94
Tuğba Aydın	13,13	2,03	1,97
Esra Yılmaz	13,13	2,27	2,14



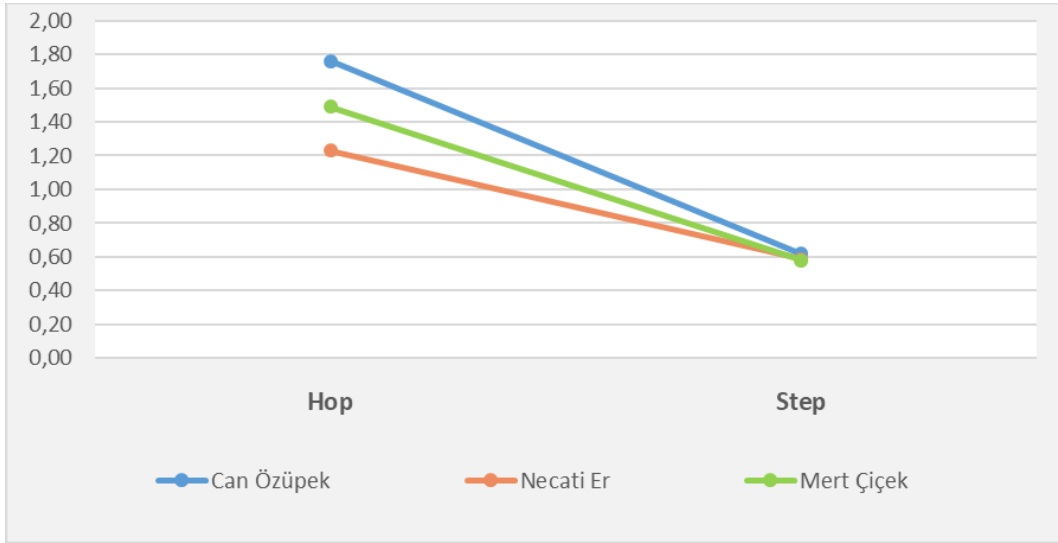
Atlama Evre Hızları [m/s]

Sporcu	Derece [m]	Atlama Evre Hızları [m/s]		
		Son Adım Hızı	Hop	Step
Can Özüpek	16,62	10,50	8,74	8,12
Necati Er	15,84	10,13	8,90	8,32
Mert Çiçek	15,84	10,13	8,64	8,06



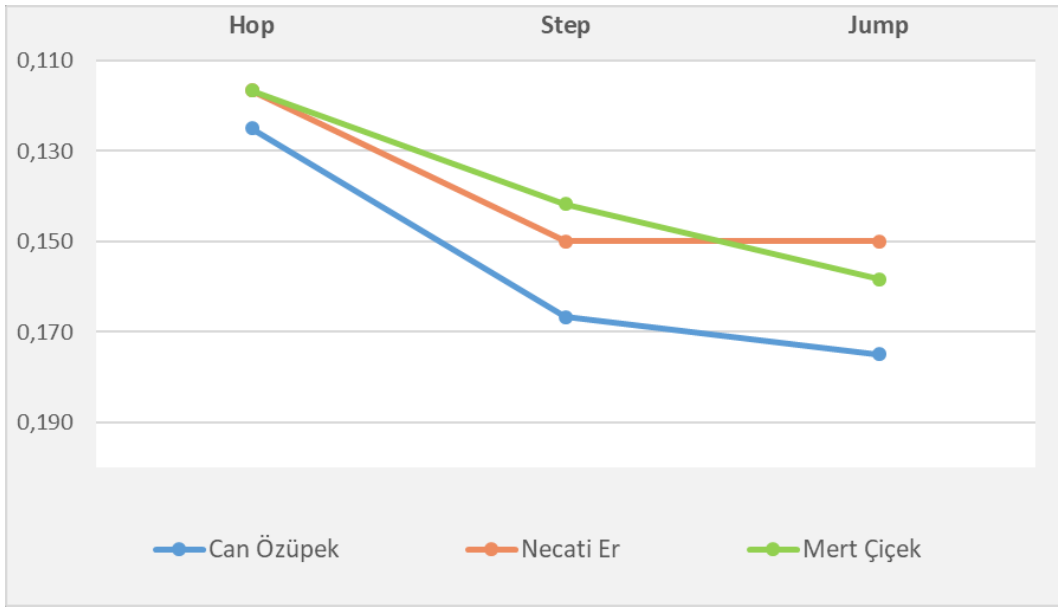
Yatay Hız Kayıpları [m/s]

Sporcu	Derece [m]	Yatay Hız Kayıpları [m/s]	
		Hop	Step
Can Özüpek	16,62	1,76	0,62
Necati Er	15,84	1,23	0,59
Mert Çiçek	15,84	1,49	0,58



Destek Evre Süreleri [s]

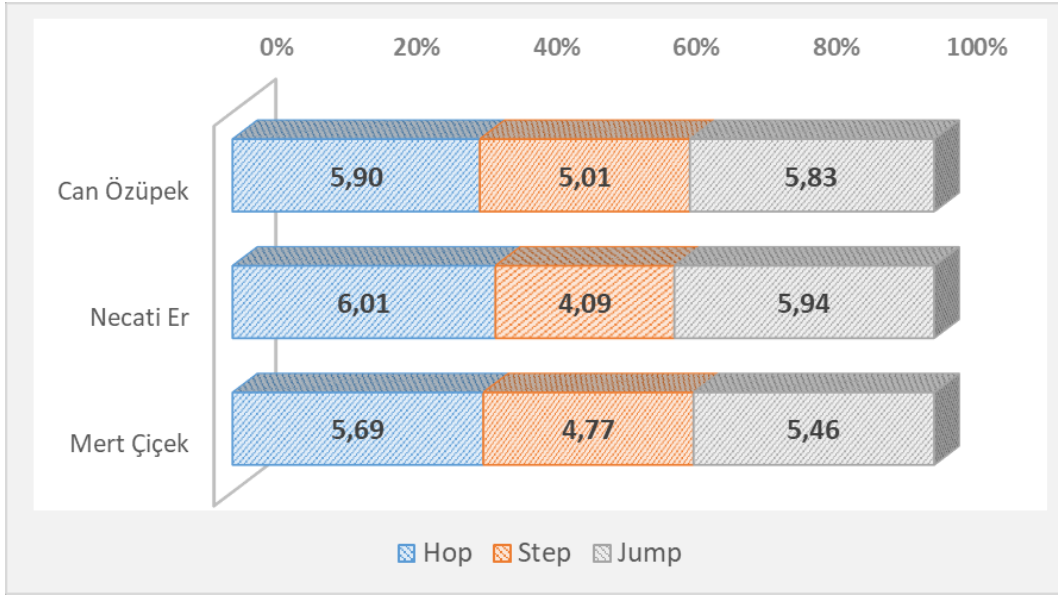
Sporcu	Derece [m]	Destek Evre Süreleri [s]		
		Hop	Step	Jump
Can Özüpek	16,74	0,125	0,167	0,175
Necati Er	16,04	0,117	0,150	0,150
Mert Çiçek	15,92	0,117	0,142	0,158



Hop Step Jump Mesafeleri [m], Yüzde Oranları [%] ve Uygulanan Teknik

Sporcu	Derece [m]	Atlama Mesafeleri [m]			Yüzde Oranları [%]			Teknik
		Hop	Step	Jump	Hop	Step	Jump	
Can Özüpek	16,74	5,90	5,01	5,83	35,2	29,9	34,8	Dengeli
Necati Er	16,04	6,01	4,09	5,94	35,9	24,4	35,5	Dengeli
Mert Çiçek	15,92	5,69	4,77	5,46	34,0	28,5	32,6	Dengeli

Üç adım atlama teknikleri hop-step-jump oranlarına göre üçe ayrılır: (a) Hop dominant teknik: Hop oranı en az %2 diğer adım yüzdelerin büyüktür; (b) Jump dominant teknik: Jump oranı en az %2 diğer adım yüzdelerin büyüktür; (c) Dengeli teknik: Hop ve jump yüzdesi arasındaki fark %2'den azdır. Modern üçadım tekniğinde de jump dominant teknik, hız kaybının minimal olması sebebiyle avantajlı görülmektedir.



Müsabakaya Katılan Tüm Sporcuların Yaklaşma Koşusu Hız Değerleri [m/s]

Sporcu	Deneme	Derece [m]	Yaklaşma Koşu Hızları [m/s]		
			11-6 m	6-1 m	11-1 m
Can Özüpek	1	16,37	9,56	9,88	9,72
	2	16,46	9,54	9,73	9,63
	3	16,07	9,63	9,28	9,45
	4	16,62	9,60	9,28	9,43
	5	-	-	-	-
	6	14,60	9,71	9,35	9,52
Necati Er	1	15,52	9,65	9,16	9,40
	2	15,84	9,35	9,92	9,62
	3	X	9,80	9,88	9,84
	4	14,90	9,63	9,16	9,39
Mert Çiçek	1	15,38	9,54	9,62	9,58
	2	X	9,38	9,04	9,21
	3	X	9,86	9,12	9,48
	4	15,32	9,49	9,26	9,37
	5	15,84	9,49	9,40	9,44
	6	X	9,43	9,52	9,48



Sporcu	Deneme	Derece [m]	Yaklaşma Koşu Hızları [m/s]		
			11-6 m	6-1 m	11-1 m
Murat Özbey	1	15,21	9,56	9,63	9,60
	2	X	9,45	9,77	9,61
	3	X	9,71	9,40	9,55
	4	X	9,73	9,80	9,77
Uğural Uğursal	1	15,13	9,04	8,76	8,90
	2	15,17	9,06	8,71	8,88
	3	X	8,96	8,49	8,72
Fadıl Bombacı	1	14,39	8,24	9,23	8,70
	2	14,13	8,58	8,83	8,70
	3	14,36	8,38	8,26	8,32
	4	14,28	8,28	8,77	8,52
	5	14,16	8,33	8,56	8,45
	6	14,47	8,47	8,56	8,52
Yavuz Şalkacı	1	11,39	7,97	8,90	8,41
	2	12,44	8,01	8,43	8,22
	3	13,22	8,35	8,14	8,24
	4	13,88	8,25	8,45	8,35
	5	13,69	8,67	8,29	8,47
Serkan Altun	1	11,80	8,31	8,96	8,62
	2	12,84	8,61	8,71	8,66
	3	13,01	8,76	8,91	8,83
	4	X	8,22	8,45	8,33
	5	12,53	8,62	8,64	8,63
Süleyman Akar	1	12,99	8,62	8,32	8,47
	2	12,91	8,50	8,33	8,42
	3	12,80	8,40	8,14	8,27



U20 3 Adım Atlama Erkekler

Müsabakaya Katılan Tüm Sporcuların Yaklaşma Koşusu Hız Değerleri [m/s]

Sporcu	Deneme	Derece [m]	Yaklaşma Koşu Hızları [m/s]		
			11-6 m	6-1 m	11-1 m
Batuhan Çakır	1	14,66	9,36	8,83	9,09
	2	14,68	9,43	8,82	9,12
	3	14,55	9,11	8,80	8,95
	4	14,77	9,52	8,90	9,20
	5	14,62	8,70	9,14	8,91
	6	14,73	8,59	9,31	8,94
Onur Çaparoğlu	1	14,55	9,28	8,56	8,90
	2	X	8,82	8,88	8,85
	3	X	8,93	8,61	8,76
	4	14,15	8,96	9,17	9,07
	5	X	8,83	9,43	9,12
	6	X	9,28	8,88	9,07
Samet Sağlam	1	14,04	8,76	9,36	9,05
	2	14,22	9,07	9,38	9,23
	3	14,42	9,31	9,04	9,17
	4	13,17	8,88	9,56	9,21
	5	12,04	9,09	8,90	8,99
	6	14,08	8,90	10,10	9,46
Halil Oğurlu	1	13,17	9,11	8,38	8,73
	2	13,52	9,06	8,50	8,77
	3	13,56	9,21	8,43	8,80
	4	X	9,09	8,36	8,71
	5	13,90	9,19	8,43	8,80
	6	X	9,04	8,47	8,75



Sporcu	Deneme	Derece [m]	Yaklaşma Koşu Hızları [m/s]		
			11-6 m	6-1 m	11-1 m
Battal Can Budak	1	13,06	8,64	8,83	8,73
	2	X	8,50	8,94	8,72
	3	13,42	9,01	8,61	8,80
	4	X	8,79	9,16	8,97
	5	X	8,45	8,59	8,52
	6	13,38	9,17	8,93	9,05
Samet Kürşat	1	12,63	7,90	8,35	8,12
	2	13,21	8,26	7,90	8,08
	3	12,45	8,28	7,97	8,12
	4	13,06	8,06	8,22	8,14
	5	12,31	8,33	8,06	8,20
	6	12,46	8,28	8,04	8,16
Mesut Bülbül	1	X	8,06	8,21	8,14
	2	12,91	7,81	8,28	8,04
	3	12,63	7,79	8,13	7,96
	4	12,87	8,01	8,10	8,06
	5	12,77	7,80	8,16	7,97
	6	12,53	7,76	8,17	7,96
Göktaş Dağdeviren	1	12,60	8,74	8,25	8,49
	2	12,74	8,43	8,16	8,29
Muhammet Fatih Tosun	1	12,62	8,39	8,55	8,47
	2	X	8,45	8,39	8,42
	3	12,72	8,39	8,82	8,60
Berkant Yaman	1	12,65	8,10	8,50	8,30
	2	12,42	8,09	8,47	8,28
	3	X	8,05	8,46	8,25