



**Türkiye Atletizm Federasyonu Projesidir**  
*A Project by the Turkish Athletic Federation*

# **BIOMEKANİK ANALİZ RAPORU**

**U18 Salon Türkiye Şampiyonası**  
29-30 Ocak 2020  
*İSTANBUL*

---

Uzun Atlama Kadınlar  
Uzun Atlama Erkekler  
Üç Adım Atlama Kadınlar  
Üç Adım Atlama Erkekler

---

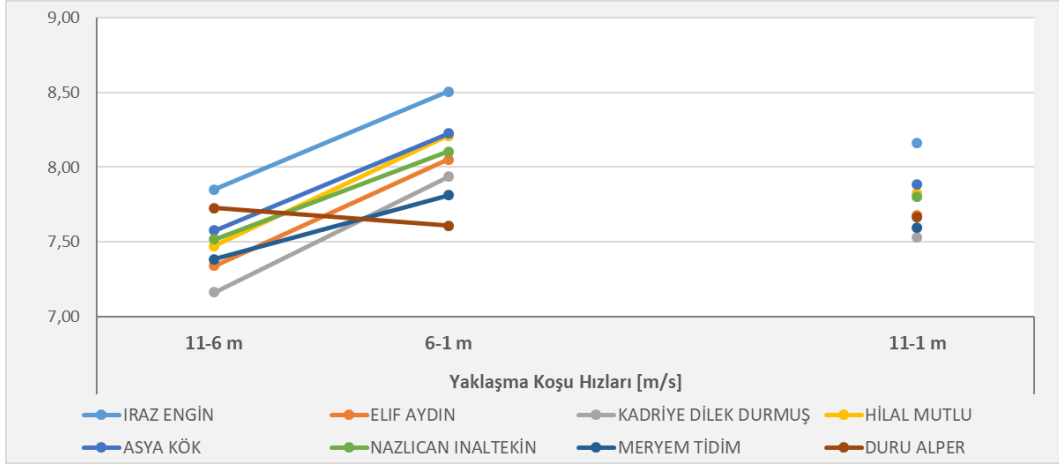


## Uzun Atlama Kadınlar

Sporcu	Doğum Tarihi	Derece [m]
IRAZ ENGİN	14.03.2004	5,59
ELIF AYDIN	5.07.2006	5,41
KADRİYE DİLEK DURMUŞ	20.01.2004	5,35
HİLAL MUTLU	31.03.2004	5,22
ASYA KÖK	15.02.2003	5,14
NAZLICAN INALTEKİN	23.01.2003	5,12
MERYEM TİDİM	24.05.2003	5,08
DURU ALPER	16.03.2005	5,04

### Yaklaşma Koşusu Hızları [m/s]

Sporcu	Derece [m]	Yaklaşma Koşu Hızları [m/s]			Hız Değişim Oranı (%)
		11-6 m	6-1 m	11-1 m	
IRAZ ENGİN	5,59	7,85	8,50	8,16	<b>8%</b>
ELIF AYDIN	5,41	7,34	8,05	7,68	<b>10%</b>
KADRİYE DİLEK DURMUŞ	5,35	7,16	7,94	7,53	<b>11%</b>
HİLAL MUTLU	5,22	7,47	8,21	7,82	<b>10%</b>
ASYA KÖK	5,14	7,58	8,22	7,89	<b>9%</b>
NAZLICAN INALTEKİN	5,12	7,52	8,10	7,80	<b>8%</b>
MERYEM TİDİM	5,08	7,39	7,81	7,59	<b>6%</b>
DURU ALPER	5,04	7,73	7,61	7,67	<b>-2%</b>



### Müsabakaya Katılan Tüm Sporcuların Yaklaşma Koşusu Hız Değerleri [m/s]

Sporcu	Deneme	Derece [m]	Yaklaşma Koşusu Hızları [m/s]		
			11-6 m	6-1 m	11-1 m
İRAZ ENGİN	1	X	7,84	8,39	8,10
	2	5,11	7,79	8,43	8,10
	3	5,59	7,85	8,50	8,16
	4	X	7,94	8,50	8,21
	5	X	7,74	8,47	8,09
	6	5,39	7,87	8,43	8,14
ELİF AYDIN	1	5,28	7,39	8,13	7,74
	2	5,32	7,56	7,92	7,74
	3	5,34	7,32	8,09	7,69
	4	5,38	7,31	8,06	7,67
	5	5,38	7,37	8,13	7,73
	6	5,41	7,34	8,05	7,68
KADRIYE DİLEK DURMUŞ	1	5,35	7,16	7,94	7,53
	2	X	7,18	7,61	7,39
	3	5,24	7,44	7,49	7,46
	4	X	7,55	7,24	7,39
	5	X	7,13	7,78	7,44
	6	5,29	7,24	7,80	7,51



### Müsabakaya Katılan Tüm Sporcuların Yaklaşma Koşusu Hız Değerleri [m/s]

Sporcu	Deneme	Derece [m]	Yaklaşma Koşu Hızları [m/s]		
			11-6 m	6-1 m	11-1 m
HİLAL MUTLU	1	4,99	7,47	8,25	7,84
	2	4,89	7,42	8,18	7,78
	3	X	7,37	8,12	7,73
	4	5,17	7,32	8,22	7,75
	5	<b>5,22</b>	<b>7,47</b>	<b>8,21</b>	<b>7,82</b>
	6	5,16	7,37	8,16	7,75
ASYA KÖK	1	5,02	7,74	8,39	8,05
	2	5,1	7,66	8,32	7,97
	3	X	7,60	8,31	7,94
	4	5,13	7,94	7,97	7,96
	5	<b>5,14</b>	<b>7,58</b>	<b>8,22</b>	<b>7,89</b>
	6	5	7,56	8,26	7,90
NAZLICAN İNALTEKİN	1	4,77	7,55	7,87	7,71
	2	X	7,46	8,01	7,73
	3	<b>5,12</b>	<b>7,52</b>	<b>8,10</b>	<b>7,80</b>
	4	X	7,42	7,94	7,67
	5	X	7,65	7,30	7,47
	6	X	7,49	7,51	7,50
MERYEM TİDİM	1	4,96	7,41	7,74	7,57
	2	<b>5,08</b>	<b>7,39</b>	<b>7,81</b>	<b>7,59</b>
	3	X	7,96	7,63	7,79
	4	4,86	7,61	7,73	7,67
	5	X	7,46	7,45	7,46
	6	4,93	7,47	7,68	7,58
DURU ALPER	1	4,87	7,35	7,50	7,42
	2	4,85	7,27	7,74	7,50
	3	4,89	7,10	7,84	7,45
	4	4,87	7,29	7,89	7,58
	5	4,99	7,14	7,87	7,49
	6	<b>5,04</b>	<b>7,73</b>	<b>7,61</b>	<b>7,67</b>

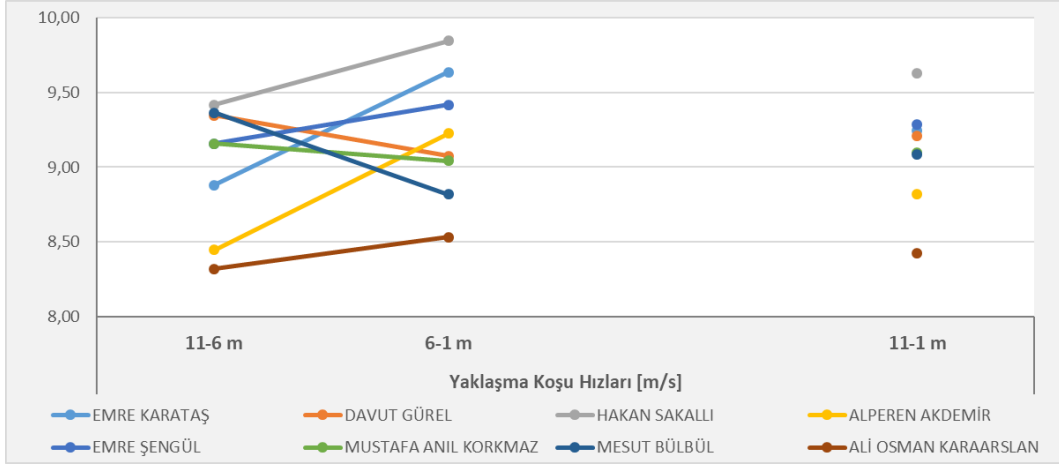


## Uzun Atlama Erkekler

Sporcu	Doğum Tarihi	Derece [m]
EMRE KARATAŞ	7.01.2004	6,94
DAVUT GÜREL	14.05.2003	6,94
HAKAN SAKALLI	16.01.2003	6,72
ALPEREN AKDEMİR	3.06.2004	6,72
EMRE ŞENGÜL	8.03.2003	6,67
MUSTAFA ANIL KORKMAZ	25.03.2003	6,53
MESUT BÜLBÜL	25.08.2003	6,46
ALİ OSMAN KARAARSLAN	3.02.2004	6,41

### Yaklaşma Koşusu Hızları [m/s]

Sporcu	Derece [m]	Yaklaşma Koşu Hızları [m/s]			Hız Değişim Oranı (%)
		11-6 m	6-1 m	11-1 m	
EMRE KARATAŞ	6,94	8,88	9,63	9,24	<b>8%</b>
DAVUT GÜREL	6,94	9,35	9,07	9,21	<b>-3%</b>
HAKAN SAKALLI	6,72	9,42	9,84	9,62	<b>5%</b>
ALPEREN AKDEMİR	6,72	8,45	9,23	8,82	<b>9%</b>
EMRE ŞENGÜL	6,67	9,16	9,42	9,29	<b>3%</b>
MUSTAFA ANIL KORKMAZ	6,53	9,16	9,04	9,10	<b>-1%</b>
MESUT BÜLBÜL	6,46	9,36	8,82	9,08	<b>-6%</b>
ALİ OSMAN KARAARSLAN	6,41	8,32	8,53	8,42	<b>3%</b>



### Müsabakaya Katılan Sporcuların Yaklaşma Koşusu Hız Değerleri [m/s] ve Tahmini Atlama Mesafeleri [m]

Sporcu	Deneme	Derece [m]	Yaklaşma Koşu Hızları [m/s]			Tahmini Atlama Mesafesi [m]
			11-6 m	6-1 m	11-1 m	
EMRE KARATAŞ	1	6,66	9,33	9,62	9,47	7,07
	2	6,83	9,42	9,67	9,54	7,13
	3	6,70	9,38	9,56	9,47	7,01
	4	<b>6,94</b>	<b>8,88</b>	<b>9,63</b>	<b>9,24</b>	<b>7,09</b>
	5	6,78	8,88	9,67	9,26	7,13
	6	6,73	9,52	9,71	9,62	7,17
DAVUT GÜREL	1	6,63	9,47	8,91	9,18	6,91
	2	6,69	9,38	9,38	9,38	6,82
	3	X	9,21	9,23	9,22	6,65
	4	6,82	9,19	9,21	9,20	6,64
	5	X	9,24	9,19	9,22	6,67
	6	<b>6,94</b>	<b>9,35</b>	<b>9,07</b>	<b>9,21</b>	<b>6,78</b>
HAKAN SAKALLI	1	X	8,71	10,06	9,34	7,54
	2	<b>6,72</b>	<b>9,42</b>	<b>9,84</b>	<b>9,62</b>	<b>7,31</b>
	3	6,66	9,38	9,94	9,65	7,41
	4	X	8,76	10,04	9,35	7,52
	5	X	9,43	10,06	9,74	7,54
	6	6,63	9,75	9,43	9,59	7,21



## Müsabakaya Katılan Sporcuların Yaklaşma Koşusu Hız Değerleri [m/s] ve Tahmini Atlama Mesafeleri [m]

Sporcu	Deneme	Derece [m]	Yaklaşma Koşu Hızları [m/s]			Tahmini Atlama Mesafesi [m]
			11-6 m	6-1 m	11-1 m	
ALPEREN AKDEMİR	1	6,72	8,45	9,23	8,82	6,65
	2	6,59	8,55	9,07	8,80	6,49
	3	X	8,49	9,28	8,87	6,71
	4	6,51	9,04	8,90	8,97	6,46
	5	6,51	9,17	8,88	9,03	6,60
	6	X	8,17	9,17	8,64	6,60
EMRE ŞENGÜL	1	6,56	9,52	8,85	9,17	6,97
	2	6,67	9,16	9,42	9,29	6,86
	3	6,54	9,09	8,98	9,03	6,51
	4	6,47	9,14	8,83	8,98	6,56
	5	X	9,01	9,49	9,24	6,93
	6	X	8,93	9,43	9,17	6,88
MUSTAFA ANIL KORKMAZ	1	6,02	9,09	9,23	9,16	6,65
	2	6,37	9,07	9,52	9,29	6,97
	3	6,17	9,01	9,24	9,12	6,67
	4	6,39	8,99	9,60	9,29	7,05
	5	6,45	9,65	9,04	9,34	7,11
	6	6,53	9,16	9,04	9,10	6,58
MESUT BÜLBÜL	1	6,26	8,80	9,31	9,05	6,75
	2	6,02	8,31	9,63	8,92	7,09
	3	6,24	8,80	9,71	9,23	7,17
	4	6,46	9,36	8,82	9,08	6,80
	5	6,24	8,47	8,91	8,69	6,32
	6	6,39	9,40	8,73	9,05	6,84
ALİ OSMAN KARAARSLAN	1	6,33	8,09	9,17	8,60	6,60
	2	5,99	8,22	9,29	8,73	6,73
	3	6,41	8,32	8,53	8,42	5,92
	4	6,39	8,12	9,29	8,67	6,73
	5	X	8,31	8,62	8,46	6,01
	6	6,18	7,97	9,04	8,47	6,46



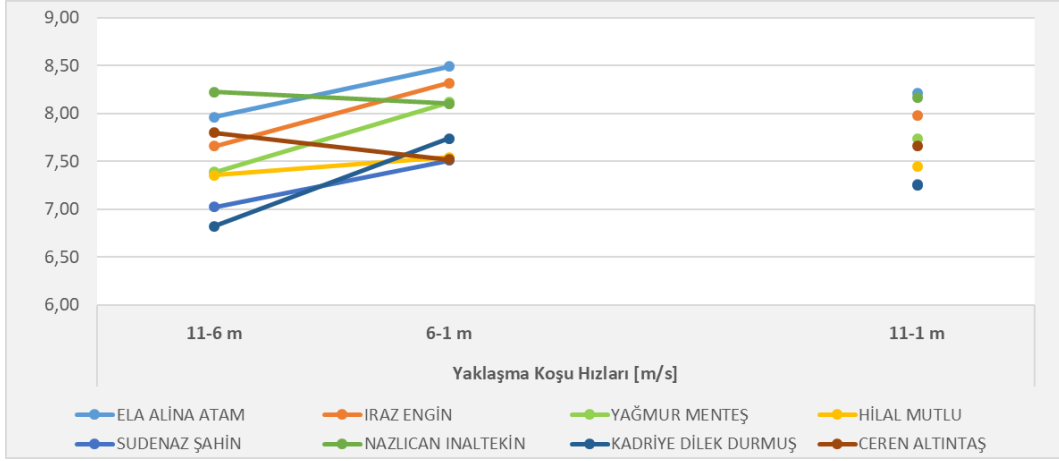
## Üçadım Atlama Kadınlar

Sporcu	Doğum Tarihi	Derece [m]
ELA ALİNA ATAM	30.12.2003	12,25
IRAZ ENGİN	14.03.2004	11,77
YAĞMUR MENTEŞ	21.04.2003	11,75
HİLAL MUTLU	31.03.2004	11,68
SUDENAZ ŞAHİN	31.05.2003	11,59
NAZLICAN INALTEKİN	23.01.2003	11,58
KADRİYE DİLEK DURMUŞ	20.01.2004	11,44
CEREN ALTINTAŞ	9.03.2004	11,24

### Yaklaşma Koşusu Hızları [m/s]

Sporcu	Derece [m]	Yaklaşma Koşu Hızları [m/s]		
		11-6 m	6-1 m	11-1 m
ELA ALİNA ATAM	12,25	7,96	8,49	8,22
IRAZ ENGİN	11,77	7,66	8,32	7,97
YAĞMUR MENTEŞ	11,75	7,39	8,12	7,73
HİLAL MUTLU	11,68	7,35	7,54	7,45
SUDENAZ ŞAHİN	11,59	7,02	7,51	7,26
NAZLICAN INALTEKİN	11,58	8,22	8,10	8,16
KADRİYE DİLEK DURMUŞ	11,44	6,82	7,74	7,25
CEREN ALTINTAŞ	11,24	7,80	7,52	7,66





### Müsabakaya Katılan Tüm Sporcuların Yaklaşma Koşusu Hız Değerleri [m/s]

Sporcu	Deneme	Derece [m]	Yaklaşma Koşusu Hızları [m/s]		
			11-6 m	6-1 m	11-1 m
ELA ALİNA ATAM	1	12,18	7,94	8,32	8,12
	2	12,17	-	-	8,14
	3	10,20	8,06	7,89	7,97
	4	12,13	7,84	8,21	8,02
	5	12,25	7,96	8,49	8,22
	6	X	8,33	8,13	8,23
İRAZ ENGİN	1	11,40	7,91	7,82	7,87
	2	11,75	7,73	8,35	8,03
	3	9,55	7,76	7,92	7,84
	4	11,33	7,87	8,52	8,18
	5	X	-	-	8,10
	6	11,77	7,66	8,32	7,97
YAĞMUR MENTEŞ	1	11,61	8,17	7,67	7,91
	2	10,23	7,74	8,21	7,97
	3	X	7,34	8,04	7,67
	4	X	7,70	8,16	7,92
	5	11,71	7,53	8,25	7,87
	6	11,75	7,39	8,12	7,73



### Müsabakaya Katılan Tüm Sporcuların Yaklaşma Koşusu Hız Değerleri [m/s]

Sporcu	Deneme	Derece [m]	Yaklaşma Koşu Hızları [m/s]		
			11-6 m	6-1 m	11-1 m
HİLAL MUTLU	1	11,14	7,56	7,61	7,59
	2	11,29	7,70	7,70	7,70
	3	11,32	7,28	8,31	7,76
	4	11,50	7,52	7,81	7,66
	5	<b>11,68</b>	<b>7,35</b>	<b>7,54</b>	<b>7,45</b>
	6	11,51	7,81	7,80	7,81
SUDENAZ ŞAHİN	1	11,00	6,99	7,39	7,18
	2	X	7,42	7,24	7,33
	3	11,46	7,22	7,37	7,29
	4	<b>11,59</b>	<b>7,02</b>	<b>7,51</b>	<b>7,26</b>
	5	11,51	7,09	7,65	7,36
	6	10,3	7,15	7,46	7,30
NAZLİCAN İNALTEKİN	1	<b>11,58</b>	<b>8,22</b>	<b>8,10</b>	<b>8,16</b>
	2	X	7,60	8,17	7,87
	3	11,44	7,63	7,79	7,71
	4	X	7,67	7,10	7,37
	5	-	-	-	-
	6	X	6,91	6,73	6,82
KADRİYE DİLEK DURMUŞ	1	X	7,68	7,81	7,75
	2	11,16	6,98	7,70	7,33
	3	11,33	7,02	7,81	7,40
	4	X	6,80	7,74	7,24
	5	11,11	6,99	7,73	7,34
	6	<b>11,44</b>	<b>6,82</b>	<b>7,74</b>	<b>7,25</b>
CEREN ALTINTAŞ	1	11,14	7,81	7,45	7,63
	2	X	7,37	7,52	7,45
	3	X	7,26	7,58	7,41
	4	<b>11,24</b>	<b>7,80</b>	<b>7,52</b>	<b>7,66</b>
	5	11,10	7,75	7,43	7,59
	6	X	7,74	7,68	7,71

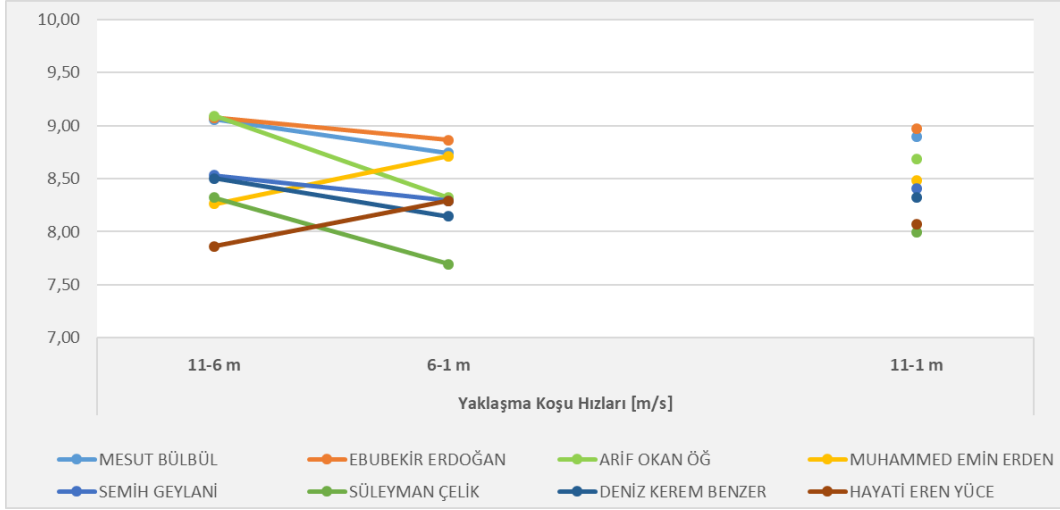


## Üçadım Atlama Erkekler

Sporcu	Doğum Tarihi	Derece [m]
MESUT BÜLBÜL	25.08.2003	14,25
EBUBEKİR ERDOĞAN	8.04.2004	13,99
ARİF OKAN ÖĞ	20.05.2003	13,76
MUHAMMED EMİN ERDEN	5.03.2003	13,64
SEMİH GEYLANİ	16.01.2004	13,38
SÜLEYMAN ÇELİK	4.02.2004	12,80
DENİZ KEREM BENZER	27.04.2005	12,78
HAYATİ EREN YÜCE	7.07.2004	12,60

### Yaklaşma Koşusu Hızları [m/s]

Sporcu	Derece [m]	Yaklaşma Koşu Hızları [m/s]		
		11-6 m	6-1 m	11-1 m
MESUT BÜLBÜL	14,25	9,06	8,74	8,90
EBUBEKİR ERDOĞAN	13,99	9,07	8,87	8,97
ARİF OKAN ÖĞ	13,76	9,09	8,32	8,69
MUHAMMED EMİN ERDEN	13,64	8,26	8,71	8,48
SEMİH GEYLANİ	13,38	8,53	8,29	8,41
SÜLEYMAN ÇELİK	12,8	8,32	7,69	7,99
DENİZ KEREM BENZER	12,78	8,50	8,14	8,32
HAYATİ EREN YÜCE	12,6	7,86	8,29	8,07



### Müsabakaya Katılan Sporcuların Yaklaşma Koşusu Hız Değerleri [m/s]

Sporcu	Deneme	Derece [m]	Yaklaşma Koşusu Hızları [m/s]		
			11-6 m	6-1 m	11-1 m
MESUT BÜLBÜL	1	13,74	9,17	9,03	9,10
	2	13,96	9,16	8,93	9,04
	3	11,91	9,16	8,85	9,00
	4	<b>14,25</b>	<b>9,06</b>	<b>8,74</b>	<b>8,90</b>
	5	11,83	9,35	8,96	9,15
	6	14,05	-	-	9,03
EBUBEKİR ERDOĞAN	1	<b>13,99</b>	<b>9,07</b>	<b>8,87</b>	<b>8,97</b>
	2	13,66	9,12	8,90	9,01
	3	X	9,04	8,85	8,94
	4	X	9,19	8,94	9,07
	5	13,24	9,11	8,83	8,97
	6	13,25	9,07	8,82	8,94
ARİF OKAN ÖĞ	1	13,35	8,31	8,22	8,26
	2	X	9,16	8,45	8,79
	3	12,17	9,12	8,32	8,70
	4	13,67	9,14	8,45	8,78
	5	X	8,94	8,28	8,60
	6	<b>13,76</b>	<b>9,09</b>	<b>8,32</b>	<b>8,69</b>



### Müsabakaya Katılan Sporcuların Yaklaşma Koşusu Hız Değerleri [m/s]

Sporcu	Deneme	Derece [m]	Yaklaşma Koşu Hızları [m/s]		
			11-6 m	6-1 m	11-1 m
MUHAMMED EMİN ERDEN	1	13,43	8,26	8,77	8,51
	2	13,41	8,29	8,76	8,52
	3	13,60	8,22	8,68	8,45
	4	<b>13,64</b>	<b>8,26</b>	<b>8,71</b>	<b>8,48</b>
	5	13,63	8,38	8,80	8,58
	6	X	8,31	8,79	8,54
SEMİH GEYLANI	1	12,98	-	-	8,29
	2	<b>13,38</b>	<b>8,53</b>	<b>8,29</b>	<b>8,41</b>
	3	13,08	7,69	8,53	8,09
	4	13,16	8,49	8,12	8,30
	5	13,05	8,22	8,58	8,40
	6	X	8,42	8,17	8,29
SÜLEYMAN ÇELİK	1	12,63	7,75	7,92	7,84
	2	12,44	8,08	7,89	7,98
	3	12,52	7,89	7,76	7,82
	4	<b>12,80</b>	<b>8,32</b>	<b>7,69</b>	<b>7,99</b>
	5	12,80	7,87	7,69	7,78
	6	12,6	8,08	7,49	7,77
DENİZ KEREM BENZER	1	12,34	8,99	8,08	8,51
	2	<b>12,78</b>	<b>8,50</b>	<b>8,14</b>	<b>8,32</b>
	3	12,27	8,46	8,70	8,58
	4	11,86	8,22	8,00	8,11
	5	12,07	8,38	8,03	8,20
	6	X	8,32	7,84	8,07
HAYATİ EREN YÜCE	1	12,28	7,99	8,04	8,01
	2	X	7,99	8,45	8,21
	3	12,54	8,62	7,61	8,08
	4	12,31	7,97	8,00	7,99
	5	X	7,46	8,08	7,76
	6	<b>12,60</b>	<b>7,86</b>	<b>8,29</b>	<b>8,07</b>